



AFYON KOCATEPE ÜNİVERSİTESİ  
ŞUHUT MESLEK YÜKSEKOKULU

2022 YILI  
BİRİM FAALİYET RAPORU

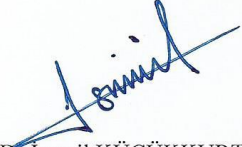
2022- AFYONKARAHİSAR

## HARCAMA YETKİLİSİ SUNUŞU

Üniversiteler,bir toplumda eğitim sektöründe en üst düzeyde yer alan ve toplum tarafından genel kabul gören kurumlar olarak karşımıza çıkmaktadır.Bu bağlamda, Üniversitelerin planlı, programlı olarak faaliyetlerini sürdürmeleri gerekmektedir.

Diğer taraftan Üniversiteler,evrensel bilgi ve değer üreten birimler olarak öncelikli bir durum tespiti yapıp,bir amaç belirlemeli ve bu amaca ulaşmak için hedefler koyup,en verimli ve etkin bir şekilde bunların yakalanması için sürekli olarak yoğun bir çaba içinde olmalıdır.

Sonuç olarak Stratejik Planların yapılması ve gher yıl faaliyet raporlarının çıkartılarak değerlendirilmesi bu amaçlara ulaşmada önemli bir yer tuttuğu ortak kanaatimizdir.Hedeflere ulaşılması yönündeki tüm çaba ve gayretleri takdirle karşılar,saygılar sunarım.



Prof. Dr. İsmail KÜÇÜKKURT

Şuhut MYO Müdürü

## İÇİNDEKİLER

İÇİNDEKİLER.....	iii
TABLO LİSTESİ .....	iv
<b>1. GENEL BİLGİLER .....</b>	<b>1</b>
1.1. MİSYON VE VİZYON.....	1
1.3. BİRİME İLİŞKİN BİLGİLER.....	3
<b>1.3.1. İletişim Bilgileri .....</b>	<b>3</b>
<b>1.3.2. Tarihsel Gelişim .....</b>	<b>4</b>
<b>1.3.3. Örgüt Yapısı .....</b>	<b>4</b>
<b>1.3.4. Fiziksel Yapı .....</b>	<b>6</b>
1.3.4.1. Taşınmazlar.....	6
1.3.4.2. Taşınırlar .....	9
<b>1.3.5. Bilgi Kaynakları ve Teknolojik Kaynaklar .....</b>	<b>10</b>
<b>1.3.6. İnsan Kaynakları .....</b>	<b>11</b>
1.3.6.1. Akademik Personel .....	11
1.3.6.2. İdari Personel .....	16
<b>1.3.7. Sunulan Hizmetler .....</b>	<b>20</b>
1.3.7.1. Eğitim-Öğretim Hizmetleri.....	20
1.3.7.4. İdari Hizmetler .....	32
<b>1.3.8. Yönetim ve İç Kontrol Sistemi.....</b>	<b>32</b>
<b>2. AMAÇ VE HEDEFLER.....</b>	<b>34</b>
<b>2.1. BİRİMİN AMAÇLARI.....</b>	<b>34</b>
<b>2.2. BİRİMİN HEDEFLERİ.....</b>	<b>34</b>
<b>3. FAALİYETLERE İLİŞKİN BİLGİ VE DEĞERLENDİRMELER .....</b>	<b>35</b>
3.1. MALİ BİLGİLER.....	35
<b>3.1.1. Bütçe Uygulama Sonuçları.....</b>	<b>35</b>
<b>3.1.2 Mali Denetim Sonuçları.....</b>	<b>36</b>
3.1.2.1. Dış Denetim .....	36
3.1.2.2. İç Denetim.....	36
<b>4. KURUMSAL KABİLİYET VE KAPASİTENİN DEĞERLENDİRİLMESİ .....</b>	<b>40</b>
4.1. GÜÇLÜ YÖNLER .....	40
4.2. İYİLEŞTİRMEYE AÇIK YÖNLER.....	40
4.3. DEĞERLENDİRME .....	40
<b>5. ÖNERİ VE TEDBİRLER.....</b>	<b>41</b>

<b>EK-1: İÇ KONTROL GÜVENCE BEYANI</b> .....	42
<b>EK-2: BİRİM YÖNETİM KURULU</b> .....	43

## TABLO LİSTESİ

<b>Tablo 1:</b> İletişim Bilgileri .....	3
<b>Tablo 2:</b> Meslek Yüksekokulu Komisyonları .....	5
<b>Tablo 3:</b> Laborant ve Veteriner Sağlık Bölümü Yönetimi .....	5
<b>Tablo 4:</b> Gıda Teknolojisi Bölümü.....	5
<b>Tablo 5:</b> Reklamcılık Bölümü .....	6
<b>Tablo 6:</b> Kapalı ve Açık Alan Bilgileri .....	6
<b>Tablo 7:</b> Birim Hizmet Alanları .....	6
<b>Tablo 8:</b> Eğitim ve Araştırma Alanları.....	7
<b>Tablo 9:</b> Akademik Personel ve İdari Personel Hizmet Alanları .....	7
<b>Tablo 10:</b> Konferans Salonu ve Toplantı Salonlarının Sayı ve Kapasitelerine Göre Dağılımı. 8	
<b>Tablo 11:</b> Kütüphane Hizmet Alanları .....	8
<b>Tablo 12:</b> Sosyal Alanların Sayı, Alan ve Kapasitelerine Göre Dağılımı.....	8
<b>Tablo 13:</b> Diğer Hizmet Alanları.....	9
<b>Tablo 14:</b> Taşınır Malzeme Sayı ve Tutarları .....	9
<b>Tablo 15:</b> Taşıt Sayıları ve Tutarları .....	10
<b>Tablo 16:</b> Taşınırların Etkin Kullanım Oranı .....	10
<b>Tablo 17:</b> Teknolojik Cihazlar .....	10
<b>Tablo 18:</b> Akademik Personelin Unvanları İtibarıyla Yıllara Göre Dağılımı .....	11
<b>Tablo 19:</b> Ders Veren Öğretim Elemanı Sayılarının Programlar İtibarıyla Dağılımı .....	11
<b>Tablo 20:</b> Ders Veren Öğretim Elemanı Başına Düşen Öğrenci Sayısı.....	12
<b>Tablo 21:</b> Akademik Personelin Unvan İtibarıyla Çalıştığı Programlara Göre Dağılımı .....	12
<b>Tablo 22:</b> Diğer Kurumlardan/Birimlerden Görevlendirilen Akademik Personel Bilgileri....	12
<b>Tablo 23:</b> Diğer Kurumlara/Bimirlere Görevlendirilen Akademik Personel Bilgileri.....	13
<b>Tablo 24:</b> Değişim Programı Kapsamında Gelen/Giden Akademik Personelin Yıllara Göre Dağılımı.....	13
<b>Tablo 25:</b> Değişim Programı Kapsamında Giden Akademik Personel Bilgileri.....	13
<b>Tablo 26:</b> Akademik Personelin Yaşlara Göre Dağılımı.....	14
<b>Tablo 27:</b> Akademik Personelin Kıdem/Hizmet Sürelerine Göre Dağılımı.....	14
<b>Tablo 28:</b> Akademik Personelin Cinsiyete Göre Dağılımı .....	15
<b>Tablo 29:</b> Akademik Personelin Temel Eğitim Alanlarına Göre Dağılımı.....	15
<b>Tablo 30:</b> Hizmet İçi Eğitime (Eğiticilerin Eğitimi) Katılan Akademik Personel .....	16
<b>Tablo 31:</b> Akademik Personel Memnuniyet Düzeyi .....	16
<b>Tablo 32:</b> İdari Personel Sayıları.....	16
<b>Tablo 33:</b> İdari Personelin Yıllar İtibarıyla Unvanlara Göre Dağılımı .....	17
<b>Tablo 34:</b> İdari Personelin Yaş Grupları İtibarıyla Dağılımı.....	17
<b>Tablo 35:</b> İdari Personelin Hizmet Süreleri İtibarıyla Dağılımı.....	17
<b>Tablo 36:</b> İdari Personelin Cinsiyete Göre Dağılımı.....	17
<b>Tablo 37:</b> İdari Personelin Eğitim Durumuna Göre Dağılımı .....	18
<b>Tablo 38:</b> İdari Personelin Katıldığı Eğitim Bilgileri.....	18
<b>Tablo 39:</b> İdari Personel Memnuniyet Düzeyi .....	20
<b>Tablo 40:</b> Program Bilgileri .....	20

<b>Tablo 41:</b> Akran Değerlendirmesi Yapılan Program Sayıları .....	20
<b>Tablo 42:</b> Akran Değerlendirmesi Yapılan Program Bilgileri .....	21
<b>Tablo 43:</b> Kontenjanların Doluluk Oranı .....	21
<b>Tablo 44:</b> Kayıt Yaptıran Öğrencilerin Başarı Sıralamaları .....	22
<b>Tablo 45:</b> Geçiş Yapan Öğrenci Sayıları .....	22
<b>Tablo 46:</b> Yıllar İtibarıyla Öğrenci Sayıları .....	22
<b>Tablo 47:</b> Öğrenim Türlerine Göre Öğrenci Sayıları .....	22
<b>Tablo 48:</b> Öğrencilerin Temel Alanlara Göre Dağılımı .....	23
<b>Tablo 49:</b> Öğrencilerin İllere Göre Dağılımı .....	23
<b>Tablo 50:</b> Staj Yapan Öğrenci Bilgileri .....	24
<b>Tablo 51:</b> Mezun Durumuna Gelen ve Mezun Olan Öğrenci Sayıları .....	25
<b>Tablo 52:</b> Mezun Bilgi Sistemine Kaydedilen Öğrenci Bilgileri .....	26
<b>Tablo 53:</b> Öğrenci Memnuniyet Düzeyi .....	26
<b>Tablo 54:</b> Yıllık Ders Saati Sayıları .....	26
<b>Tablo 55:</b> Öğretim Elemanlarının Aldıkları Ödül Bilgileri .....	27
<b>Tablo 56:</b> Halka Açık Sosyal Faaliyetlerin Sayısı .....	27
<b>Tablo 57:</b> Çevre Duyarlılığı Kapsamında Dış Paydaşlarla Yapılan Etkinlik Bilgileri .....	28
<b>Tablo 58:</b> Müze, Koleksiyon ve Sergilere Üniversite Dışından Gelen Ziyaretçi Sayısı .....	29
<b>Tablo 59:</b> Diğer Uygulama ve Hizmet Faaliyetleri Sayıları .....	29
<b>Tablo 60:</b> Birimi Tanıtıcı Ziyaretler .....	30
<b>Tablo 61:</b> Kısmi Zamanlı Öğrenci Çalıştırma Programı Kapsamında Çalışan Öğrenci Bilgileri .....	31
<b>Tablo 62:</b> Öğrencilerin Mesleki Gelişim ve Kariyerlerine Yönelik Düzenlenen Eğitsel Etkinlik Bilgileri .....	31
<b>Tablo 63:</b> Dış Paydaş Memnuniyet Düzeyi .....	31
<b>Tablo 64:</b> Doğrudan Teminlere İlişkin Bilgiler .....	32
<b>Tablo 65:</b> Meslek Yüksekokulu Yönetim Kurulu .....	32
<b>Tablo 66:</b> Birim Danışma Kurulu .....	33
<b>Tablo 67:</b> Yıllar İtibarıyla Bütçe Harcama Tutarları .....	35
<b>Tablo 68:</b> Bütçe Uygulama Sonuçları .....	35
<b>Tablo 69:</b> Birim Bütçesinden Gerçekleştirilen Öğrenci Başına Düşen Cari Hizmet Maliyetleri .....	36
<b>Tablo 70:</b> Performans Göstergeleri .....	36

## 1. GENEL BİLGİLER

### 1.1. MİSYON VE VİZYON

#### **Misyon**

Şuhut Meslek Yüksekokulunun vizyonu doğrultusunda;

- 1- Hem akademik hem de idari personeliyle Atatürk İlke ve İnkılapları doğrultusunda, hür ve bilimsel düşünce gücüyle geniş bir dünya görüşüne sahip, insan haklarına saygılı; sadece bedenen değil, aynı zamanda zihnen ve ahlâken sağlıklı olarak gelişmiş, ilgi ve yeteneklerini yurdun kalkınması yönünde kullanabilen; kendi geçim ve mutluluğunu sağlayacak bir mesleğin bilgi, beceri, davranış ve kültürüne sahip olacak bireyler yetiştirmeyi;
- 2- Çağdaş eğitim öğretim ilkeleri çerçevesinde paydaşların gereksinimlerini gözeterek eğitim-öğretim hizmeti sunmak, bilimsel araştırma, yayın ve danışmanlık yapmak, topluma ve tüm insanlığa hizmet etmeyi;
- 3- Verdiği mezunlarıyla sadece Afyon ve çevresindeki nitelikli ara eleman ihtiyacını değil, aynı zamanda Türkiye genelindeki nitelikli ara eleman ihtiyacını karşılamayı;
- 4- Sahip olduğu bilgi ve donanımı ile hem teknik hem de sosyal açıdan Şuhut ilçesinin gelişimine katkıda bulunmayı ana amaç edinmiştir.

#### **Vizyon**

Ülkemizin her yönüyle üstün akademik standartlara sahip, saygın ve tercih edilebilir Meslek Yüksekokullardan birisi olmak, öğrencilerimize ülke sorunları karşısında duyarlı, yetenekleriyle içinde bulunduğu toplumun ihtiyaçlarına cevap verebilen, öğrendiklerini ülke ve dünya koşullarına ve teknolojiye ayak uydurabilen bir meslek yüksekokulu olmak, modern fiziki yapılanması, eksiksiz teknik altyapısı ve yetkin idari ve akademisyen kadrosu ile eğitim öğretimde toplam kaliteyi yakalamaktır.

## 1.2. YETKİ, GÖREV VE SORUMLULUKLAR

1-Çağdaş uygarlık ve eğitim-öğretim esaslarına dayanan bir düzen içinde, toplumun ihtiyaçları ve kalkınma planları ilke ve hedeflerine uygun ve yükseköğretime dayalı çeşitli düzeylerde eğitim-öğretim, bilimsel araştırma, yayın ve danışmanlık yapmak,

2-Kendi ihtisas gücü ve maddi kaynaklarını rasyonel, verimli ve ekonomik şekilde kullanarak, milli eğitim politikası ve kalkınma planları ilke ve hedefleri ile Yükseköğretim Kurulu tarafından plan ve programlar doğrultusunda, ülkenin ihtiyacı olan dallarda ve sayıda insan gücü yetiştirmek,

3-Türk Toplumunun yaşam düzeyini yükseltici ve kamuoyunu aydınlatıcı bilim verilerini söz, yazı ve diğer araçlarla yaymak

4-Örgün, yaygın sürekli ve açık eğitim yoluyla toplumun özellikle sanayileşme ve tarımda modernleşme alanlarında eğitilmesi sağlamak.

5-Ülkenin bilimsel, kültürel, sosyal ve ekonomik yönlerden ilerlemesini ve gelişmesini ilgilendiren sorunlarını, diğer kuruluşlarla işbirliği yaparak, kamu kuruluşlarına önerilerde bulunmak suretiyle öğretim ve araştırma konusu yapmak, sonuçlarını toplumun yararına sunmak ve kamu kuruluşlarınca istenecek inceleme ve araştırmaları sonuçlandırarak düşüncelerini ve önerilerini bildirmek

6-Eğitim-Öğretim ve seferberliği içinde, örgün, yaygın, sürekli ve açık eğitim hizmetini üstlenen kurumlara katkıda bulunacak önlemleri almak.

7-Yörelerindeki tarım ve sanayinin gelişmesine ve ihtiyaçlarına uygun meslek elemanlarının yetişmesine ve bilgilerinin gelişmesine katkıda bulunmak, sanayi, tarım ve sağlık hizmetleri ile diğer hizmetlerde modernleşmeyi, üretimde artışı sağlayacak çalışma ve programlar yapmak, uygulamak ve yapılanlara katılmak, bununla ilgili kurumlarla işbirliği yapmak ve çevre sorunlarına çözüm getirici önerilerde bulunmak.

8-Eğitim teknolojisini üretmek, geliştirmek, kullanmak, yaygınlaştırmak.

9-Yükseköğretimin uygulamalı yapılmasına ait eğitim-öğretim esaslarını geliştirmek, döner sermaye işletmelerini kurmak, verimli çalıştırmak ve bu faaliyetlerin geliştirilmesine ilişkin gerekli düzenlemeleri yapmaktır.

### 1.3. BİRİME İLİŞKİN BİLGİLER

#### 1.3.1. İletişim Bilgileri

**Tablo 1:** İletişim Bilgileri

(Unvanı) Adı ve Soyadı	Görev Unvanı	İş Telefonu	E-Posta
Prof.Dr.İsmail KÜÇÜKKURT	Müdür	0272 2183170	kurt@aku.edu.tr
Dr.Öğr.Üyesi Sevgi ULUKÜTÜK	Müdür Yardımcısı	0272 2183171	sulukutuk@aku.edu.tr
Öğr.Grv.M.Akif AĞTAŞ	Müdür Yardımcısı	02722183172	maagtas@aku.edu.tr
İbrahim SOĞUKPINAR	Meslek Yüksekokulu Sekreteri	02722183175	ibrahim@aku.edu.tr

#### **Birim Web Adresi**

[www.suhutmyo.aku.edu.tr](http://www.suhutmyo.aku.edu.tr)

#### **Birim Mail Adresi**

[suhutmyo@aku.edu.tr](mailto:suhutmyo@aku.edu.tr)

#### **Birim Santral Telefon Numarası**

0272 218 3179

#### **Birim Adresi**

Taşlıca Mah. Afyon Cad.NO:69 ŞUHUT



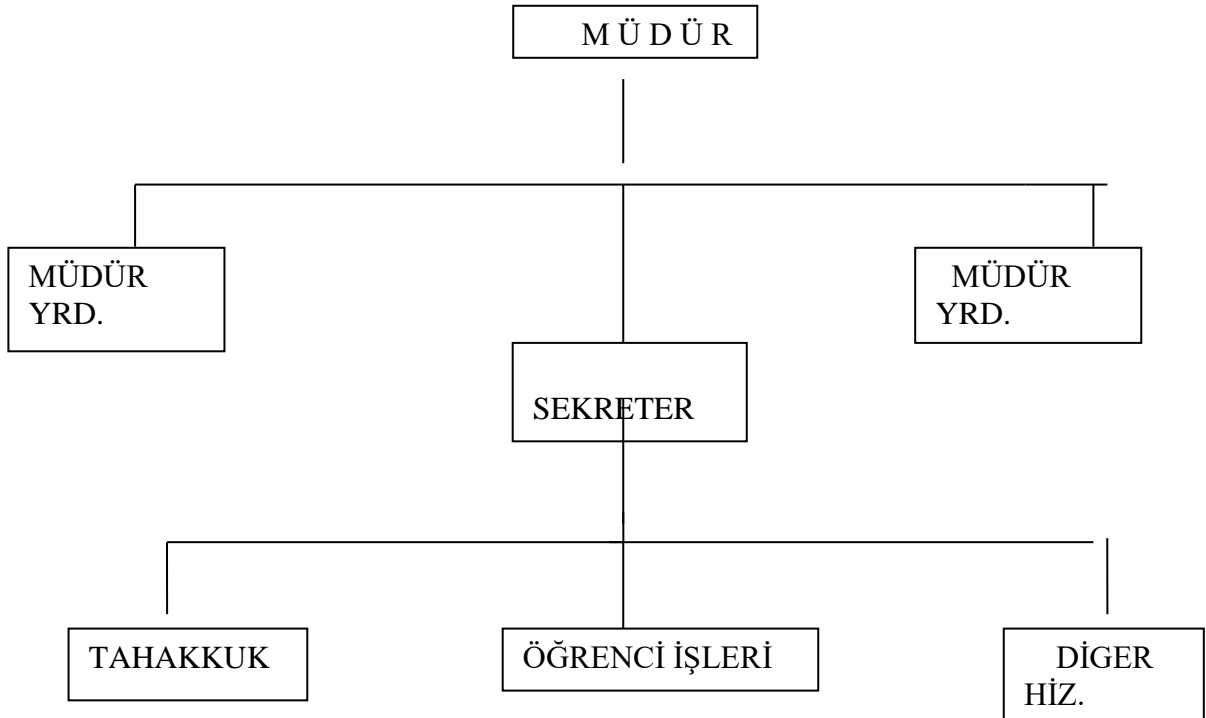
### 1.3.2. Tarihsel Gelişim

Şuhut Meslek Yüksekokulu, 1993-1994 öğretim yılında Eğitim-Öğretim faaliyetine başlamıştır. İlçe merkezinde bulunan Şuhut belediyesine ait binalarda 2001 yılına kadar eğitim-öğretim faaliyetine devam edilmiştir. İlçe girişinde bulunan ve Huzurevi olarak kullanılan 15.074 m<sup>2</sup>'lik alanın Üniversitemize devredilmesi ile kendisine ait binasına taşınmış daha sonra Eylül 2017 döneminde şehir merkezinde yeni yapılan binasına taşınmıştır.

Yüksekokul kampüsümüz; çim ve oturma alanları, öğrenci kantini, kütüphane, otopark, ibadet alanı, geniş bahçesi ve eksiksiz fiziki alanlarıyla öğrencilerin rahat ve huzurlu bir eğitim almalarını sağlamaktadır.

### 1.3.3. Örgüt Yapısı

: Yüksekokul Müdürü tüm idari ve akademik personelin yönetiminden, müdür yardımcıları Eğitim - Öğretim ve sınavlara ilişkin uygulamaların koordinasyonundan, ayrıca derslerin uygulanması aşamasında iç denetimden sorumlu olup, Yüksekokul sekreteri de öğrenci işleri, tahakkuk ve taşınır işlemi yürüten personelin işlerinin koordinasyonu ve uygulamadaki esaslardan sorumludur.



**Tablo 2:** Meslek Yüksekokulu Komisyonları

<b>Komisyonun Adı</b>	<b>Komisyon Üyeleri</b>
Akademik Teşvik Komisyonu	Prof. Dr. İsmail Küçük Kurt, Dr. Öğr. Üyesi Sevgi Ulukütük, Dr. Öğr. Üyesi İbrahim Durmuş
Staj Komisyonu	Dr. Öğr. Üyesi S. Süheyla Ergün, Öğr. Gör. Banu Zencir, Öğr. Gör. Songül Uçar, Öğr. Gör. Kübra Uyar

Yukarıda yer alan tablo birim düzeyinde komisyonlara ilişkin bilgiler dikkate alınarak doldurulacaktır.

Aşağıda yer alan başlıklarda biriminizde bulunan bölümlerle ilgili açıklamalara yer verilecektir. Eğer biriminizde birden fazla bölüm bulunuyorsa ilgili bölümlere ilişkin başlıklara alfabetik sıraya uygun olarak yer veriniz.

**a) Laborant ve Veteriner Sağlık Bölümü**

Bu başlıkta bölümün amacı, tarihçesi, öğretim elemanı sayısı, öğrenci sayısı vb. bilgilere yer verilecektir.

**Tablo 3:** Laborant ve Veteriner Sağlık Bölümü Yönetimi

<b>(Unvanı) Adı ve Soyadı</b>	<b>Görev Unvanı</b>	<b>İş Telefonu</b>	<b>E-Posta</b>
Dr. Öğr. Üyesi İbrahim DURMUŞ	Bölüm Başkanı	0272 2183174	idurmus@aku.edu.tr
	Bölüm Başkan Yardımcısı		
	Bölüm Başkan Yardımcısı		
	...		

Tabloda ilgili bölüm yönetimi ile ilgili bilgilere yer verilecektir.

**Tablo 4:** Gıda Teknolojisi Bölümü

<b>(Unvanı) Adı ve Soyadı</b>	<b>Görev Unvanı</b>	<b>İş Telefonu</b>	<b>E-Posta</b>
Dr. Öğr. Üyesi Sevgi ULUKÜTÜK	Bölüm Başkanı	0272 2183171	sulukutuk@aku.edu.tr
	Bölüm Başkan		

	Yardımcısı		
	Bölüm Başkan Yardımcısı		
	...		

**Tablo 5:** Reklamcılık Bölümü

(Unvanı) Adı ve Soyadı	Görev Unvanı	İş Telefonu	E-Posta
Öğr.Grv.M.Akif AĞTAŞ	Bölüm Başkanı V.	0272 2183172	maagtas@aku.edu.tr
	Bölüm Başkan Yardımcısı		
	Bölüm Başkan Yardımcısı		
	...		

### 1.3.4. Fiziksel Yapı

#### 1.3.4.1. Taşınmazlar

**Tablo 6:** Kapalı ve Açık Alan Bilgileri

Alan Adı	2020	2021	2022
Kapalı Alan (m <sup>2</sup> )	4500mt <sup>2</sup>	4500mt <sup>2</sup>	4500mt <sup>2</sup>
Açık Alan (m <sup>2</sup> )	2375mt <sup>2</sup>	2375mt <sup>2</sup>	2375mt <sup>2</sup>

Tablo, biriminize tahsisli tüm hizmet alanları 3 yıllık veriler dikkate alınarak doldurulacaktır. Tablonun altında tabloyla ilgili açıklama ve değerlendirmelere yer verilecektir.

**Tablo 7:** Birim Hizmet Alanları

Alan Adı	Sayı	Alan (m <sup>2</sup> )	Kullanım Amacı
Eğitim	12	1477	Derslik
Kütüphane	1	120	Araştırma
Toplantı. Seminer ve Konferans Salonu	1	144	
Sosyal Alanlar	2	290	Yemekhane-Kantin
İdari	8	229	İdare Birimler
<b>Toplam</b>	24	2260	

Tablo, biriminize tahsisli tüm hizmet alanları dikkate alınarak doldurulacaktır. Tabloyu biriminize tahsisli alanları buldukları kampüs ve bina isimlerini de belirterek doldurunuz. Tablonun altında tabloyla ilgili açıklama ve değerlendirmelere yer verilecektir

**Not:** “Kapalı ve Açık Alan Bilgileri” tablosunun son yıl sütununda yer vereceğiniz kapalı alan m<sup>2</sup> verisi ile “Birim Hizmet Alanları” tablosundaki toplam alan m<sup>2</sup> verisinin eşit olmasına dikkat ediniz.

**Tablo 8:** Eğitim ve Araştırma Alanları

Eğitim, Uygulama ve Araştırma Alanları	Öğrenci Kapasitesi						Toplam
	0-50	51-75	76-100	101-150	151-250	251 ve üzeri	
Amfi				2			2
Sınıf		12					12
Atölye							
Diğer Eğitim Alanları							
Laboratuvarlar	Eğitim	1					1
	Araştırma						
	Diğer						
<b>Toplam</b>		13		2			15

Tablo, biriminizdeki eğitim ve araştırma alanları dikkate alınarak doldurulacaktır. Tablonun altında tabloyla ilgili açıklama ve değerlendirmelere yer verilecektir.

**Tablo 9:** Akademik Personel ve İdari Personel Hizmet Alanları

Hizmet Alanı	Oda Sayısı	Alan (m <sup>2</sup> )	Oda Başına Düşen Personel Sayısı	Personel Başına Düşen Alan (m <sup>2</sup> )
Akademik Personel Çalışma Odası	8	280m <sup>2</sup>	1	35m <sup>2</sup>
İdari Personel Çalışma Odası	5	161m <sup>2</sup>	1	32m <sup>2</sup>
<b>Toplam</b>	<b>13</b>	<b>441m<sup>2</sup></b>	<b>2</b>	<b>67m<sup>2</sup></b>

Tablo, biriminizdeki akademik ve idari personel hizmet alanları dikkate alınarak doldurulacaktır. Tablonun altında tabloyla ilgili açıklama ve değerlendirmelere yer verilecektir.

**Tablo 10:** Konferans Salonu ve Toplantı Salonlarının Sayı ve Kapasitelerine Göre Dağılımı

Salonlar	Kapasitesi						Toplam
	0-50	51-75	76-100	101-150	151-250	251 ve üzeri	
Konferans Salonu				1			1
Toplantı Salonu							
<b>Toplam</b>				1			1

Tablo, biriminizdeki konferans ve toplantı salonu alanları dikkate alınarak doldurulacaktır. Tablonun altında tabloyla ilgili açıklama ve değerlendirmelere yer verilecektir.

**Tablo 11:** Kütüphane Hizmet Alanları

Alan Adı	Sayı	Oturma Kapasitesi	Alan (m <sup>2</sup> )
Birim Kütüphane Alanı	1	40	120m <sup>2</sup>
Grup Çalışma Odası			
Multimedya Salonu			
E-kütüphane Salonu			
Akademisyen Çalışma Odası			
Referans Kaynaklar Salonu			
Kütüphane İdari Birimleri			
<b>Toplam</b>	<b>1</b>	<b>40</b>	<b>120m<sup>2</sup></b>

Tablo, biriminiz kütüphane alanları dikkate alınarak doldurulacaktır. Tablonun altında tabloyla ilgili açıklama ve değerlendirmelere yer verilecektir.

**Tablo 12:** Sosyal Alanların Sayı, Alan ve Kapasitelerine Göre Dağılımı

Sosyal Alanlar	Sayı	Alan (m <sup>2</sup> )	Kapasite	
Sosyal	Kafeterya/ Kantine-Çay Ocağı	1	145m <sup>2</sup>	100
	Lokanta			
	Yemekhane (Personel)			
	Yemekhane (Öğrenci)	1	145m <sup>2</sup>	80
	Anaokulu/Kreş			
	Sinema Salonu			
Barınma	Lojmanlar			
	Misafirhaneler			
	Otel			

	Yurt			
Spor	Açık Spor Tesisleri			
	Kapalı Spor Tesisleri			
Diğer Alanlar	Banka Şubesi			
	Sendika Şubesi			
	ÖSYM Bürosu			
	Hediyelik Eşya Mağazası			
	Kuaför			
	ATM			
	Yiyecek/İçecek Otomatı			
	Açık Otopark			
	Diğer			
	<b>Toplam</b>	<b>2</b>	<b>290mt<sup>2</sup></b>	<b>180</b>

Tablo, biriminiz sosyal alanları dikkate alınarak doldurulacaktır. Tablonun altında tabloyla ilgili açıklama ve değerlendirmelere yer verilecektir.

**Tablo 13:** Diğer Hizmet Alanları

Alan Adı	Sayı	Alan (m <sup>2</sup> )
Arşiv	1	10mt <sup>2</sup>
Depo	1	25mt <sup>2</sup>
Ambar		
Mescit	3	43mt <sup>2</sup>
...		
<b>Toplam</b>	<b>5</b>	<b>78mt<sup>2</sup></b>

Tablo, biriminiz diğer hizmet alanları dikkate alınarak doldurulacaktır. Tablonun altında tabloyla ilgili açıklama ve değerlendirmelere yer verilecektir.

#### 1.3.4.2. Taşınırlar

**Tablo 14:** Taşınır Malzeme Sayı ve Tutarları

Dayanıklı Taşınırlar	2020		2021		2022	
	Sayı	Tutar	Sayı	Tutar	Sayı	Tutar
Tesis, Makine ve Cihazlar	43	93.123,63	43	93.123,63	45	94.949,45
Taşıtlar	4	1.410,45	4	1.410,45	4	1.410,45
Demirbaşlar	1830	857.408,97	1854	873.769,04	1854	874.944,94

Tablo, Taşınır Kayıt ve Yönetim Sistemi verilerine göre 3 yıllık veriler dikkate alınarak doldurulacaktır. Tablonun altında tabloyla ilgili açıklama ve değerlendirmelere yer verilecektir.

**Tablo 15:** Taşıt Sayıları ve Tutarları

Taşıt Cinsi	2020		2021		2022	
	Sayı	Tutar	Sayı	Tutar	Sayı	Tutar
Bisiklet	4	1.410,45	4	1.410,45	4	1.410,45
Otomobil						
Minibüs						
Kamyon						
Kamyonet						
<b>Toplam</b>	<b>4</b>	<b>1.410,45</b>	<b>4</b>	<b>1.410,45</b>	<b>4</b>	<b>1.410,45</b>

Tablo, biriminiz taşıtları Taşınır Kayıt ve Yönetim Sistemi verilerine göre 3 yıllık veriler dikkate alınarak doldurulacaktır. Biriminiz taşınır kayıtlarında olmamakla birlikte biriminize tahsis edilmiş taşıt bulunması halinde bu bölümde ayrıca belirtiniz. Tablonun altında tabloyla ilgili açıklama ve değerlendirmelere yer verilecektir.

**Not:** “Taşınır Malzeme Sayı ve Tutarları” tablosunda yer vereceğiniz taşıt sayısı ve tutarları ile “Taşıt Sayıları ve Tutarları” tablosundaki toplam sayı ve tutarların eşit olmasına dikkat ediniz.

**Tablo 16:** Taşınırların Etkin Kullanım Oranı

2020	2021	2022
%100	%100	%100

Tabloda taşınırların etkin kullanım oranına (%) yer verilecek ve ilgili açıklama ve değerlendirmeler yapılacaktır.

$$\text{Taşınırların etkin kullanım oranı} = \left[ 100 - \left( \frac{\text{Kayıttan düşen taşınırlar}}{\text{Mevcut taşınırlar}} \times 100 \right) \right]$$

### 1.3.5. Bilgi Kaynakları ve Teknolojik Kaynaklar

**Tablo 17:** Teknolojik Cihazlar

Teknolojik Kaynak Adı	2020	2021	2022
Masaüstü Bilgisayar	52	52	52
Dizüstü Bilgisayar	12	12	13
Tablet Bilgisayar			
Cep Bilgisayarı			
Projeksiyon	18	18	18
Slayt Makinesi			
Yazıcı	14	14	14

Fotokopi Makinesi	1	1	1
Tarayıcı			
Faks			
Sunucu	2	2	2
Yazılım			
Tepegöz			
Episkop			
Barkot Okuyucu			
Baskı Makinesi	1	1	1
Fotoğraf Makinesi			
Kamera	7	7	7
Televizyon	2	2	2
Müzik Seti			
...			
<b>Toplam</b>	<b>109</b>	<b>109</b>	<b>110</b>

Yukarıda yer alan tabloda biriminiz teknolojik cihazları Taşınır Kayıt ve Yönetim Sistemi verilerine göre 3 yıllık veriler dikkate alınarak doldurulacaktır. Tablonun altında tabloyla ilgili açıklama ve değerlendirmelere yer verilecektir.

### 1.3.6. İnsan Kaynakları

#### 1.3.6.1. Akademik Personel

**Tablo 18:** Akademik Personelin Unvanları İtibarıyla Yıllara Göre Dağılımı

Unvan	2020	2021	2022
Prof. Dr.		1	1
Doç. Dr.			
Dr. Öğr. Üyesi	3	3	3
Arş. Gör. (Ders Veren)			
Arş. Gör.			
Öğr. Gör. (Ders Veren)	4	4	4
Öğr. Gör.			
<b>Ders Veren Öğretim Elemanı</b>	<b>7</b>	<b>8</b>	<b>8</b>
<b>Toplamı</b>			
<b>Genel Toplam</b>	<b>7</b>	<b>8</b>	<b>8</b>

Tablo, ders karşılığı görevlendirilenler dâhil fiilen görev yapan akademik personelin tamamına ilişkin 3 yıllık sayısal verilere göre doldurulacaktır. Açıklama ve değerlendirme yapılırken öğretim elemanlarına ilişkin bilgilere yer verilecektir.

**Tablo 19:** Ders Veren Öğretim Elemanı Sayılarının Programlar İtibarıyla Dağılımı

Program Adı	Prof. Dr.	Doç. Dr.	Dr. Öğr. Üyesi	Ders Veren Arş. Gör.	Ders Veren Öğr. Gör.	Toplam
Laborant Veterinerlik	1		2			3
Gıda Teknolojisi			1		1	2



Reklamcılık					3	3
<b>Toplam</b>	<b>1</b>		<b>3</b>		<b>4</b>	<b>8</b>

Tablo, biriminizde görevli ders veren öğretim elemanlarının programlar itibarıyla dağılımına ilişkin sayısal verilere göre doldurulacaktır. Ayrıca tablonun altında açıklama ve değerlendirmelere yer verilecektir.

**Not:** “Akademik Personelin Unvanları İtibarıyla Yıllara Göre Dağılımı” tablosunun son yıl sütununda yer vereceğiniz ders veren öğretim elemanı sayıları ile “Ders Veren Öğretim Elemanı Sayılarının Programlar İtibarıyla Dağılımı” tablosunda yer alan ders veren öğretim elemanı sayılarının eşit olmasına dikkat ediniz.

**Tablo 20:** Ders Veren Öğretim Elemanı Başına Düşen Öğrenci Sayısı

Bilgiler	2020	2021	2022
Ders Veren Öğretim Elemanı Sayısı	7	8	8
Öğrenci Sayısı	393	393	397
Ders Veren Öğretim Elemanı Başına Düşen Sayısı (%)	%49,13	%49,13	%49,62

Tablo, son üç yılda ders veren öğretim elemanı başına düşen öğrenci sayısı verilerine göre doldurulacaktır. Ayrıca tablonun altında açıklama ve değerlendirmelere yer verilecektir.

**Not:** “Akademik Personelin Unvanları İtibarıyla Yıllara Göre Dağılımı” tablosunda yer vereceğiniz ders veren öğretim elemanı sayıları ile “Ders Veren Öğretim Elemanı Başına Düşen Öğrenci Sayısı” tablosundaki ders veren öğretim elemanı sayılarının eşit olmasına dikkat ediniz.

**Tablo 21:** Akademik Personelin Unvan İtibarıyla Çalıştığı Programlara Göre Dağılımı

Program Adı	Prof. Dr.	Doç. Dr.	Dr. Öğr. Üyesi	Arş. Gör.	Öğr. Gör.	Toplam
Laborant ve Veteriner Sağlığı	1		2			3
Gıda Teknolojisi			1		1	2
Reklamcılık					2	2
Muhasebe ve Vergi Uyg					1	1
<b>Toplam</b>	<b>1</b>		<b>3</b>		<b>4</b>	<b>8</b>

Tablo, birim kadrosunda görev yapan akademik personelin tamamına ilişkin sayısal verilere göre doldurulacaktır. Açıklama ve değerlendirme yapılırken birim kadrosunda bulunan öğretim elemanlarına ilişkin bilgilere yer verilecektir.

**Tablo 22:** Diğer Kurumlardan/Birimlerden Görevlendirilen Akademik Personel Bilgileri

Çalıştığı Program	Unvan	Geldiği Kurum/Birim	Görevlendirildiği Tarih Aralığı
Laborant ve Veteriner Sağlığı	Prof.Dr.	Veteriner Fakültesi	19.08.2019.....

Tablo, biriminize görevlendirilen (ders karşılığı görevlendirilenler hariç) akademik personele ilişkin bilgilere göre doldurulacaktır. Tablonun altında açıklama ve değerlendirmelere yer verilecektir.

**Tablo 23:** Diğer Kurumlara/Birimlere Görevlendirilen Akademik Personel Bilgileri

Kadrosunun Bulunduğu Program	Unvan	Gittiği Kurum/Birim	Görevlendirildiği Tarih Aralığı
Gıda Teknolojisi	Dr.Öğr.Üyesi	Mühendislik Fakültesi	18.04.2014.....
Laborant ve Veteriner Sağlığı	Dr.Öğr.Üyesi	Uluslararası İlişkiler	27.11.2012-13.10.2022
İşletme	Dr.Öğr.Üyesi	İ.İ.B.Fakültesi	27.07.2006/13.01.2022
	Öğr.Grv.		12.06.2014.....

Tablo, biriminiz kadrosunda bulunan öğretim elemanlarından diğer kurumlara veya birimlere yapılan görevlendirilenlere ilişkin bilgilere (ders karşılığı yapılan görevlendirmeler hariç) göre doldurulacaktır. Tablonun altında açıklama ve değerlendirmelere yer verilecektir.

**Tablo 24:** Değişim Programı Kapsamında Gelen/Giden Akademik Personelin Yıllara Göre Dağılımı

Bilgiler	2020	2021	2022
Değişim Programı Kapsamında Gelen Akademik Personel			
Değişim Programı Kapsamında Giden Akademik Personel		2	

Tablo, biriminizde görevli akademik personelden biriminiz adına değişim programına (Erasmus, Mevlana vb.) katılanlara ve değişim programı kapsamında biriminize gelen akademik personele ilişkin 3 yıllık sayısal verilere göre doldurulacaktır. Tablonun altında açıklama ve değerlendirmelere yer verilecektir.

**Tablo 25:** Değişim Programı Kapsamında Giden Akademik Personel Bilgileri

Programın Adı	Unvanı, Adı ve Soyadı	Gittiği Ülke	Gittiği Kurum	Görevlendirildiği Tarih Aralığı


Tablo, biriminizde görevli akademik personelden biriminiz adına deęişim programına (Erasmus, Mevlana vb.) katılanlara ilişkin verilere göre doldurulacaktır. Tablonun altında açıklama ve deęerlendirmelere yer verilecektir.

**Tablo 26:** Akademik Personelin Yaşlara Göre Dağılımı

	30 Yaş ve Altı	31-40 Yaş	41-50 Yaş	51-60 Yaş	61 Yaş ve Üzeri	Toplam Personel Sayısı	Ort. Yaş
Öğretim Üyesi Sayısı			2	2		4	51
Öğretim Üyesi Oranı (%)							
Diğer Öğretim Elemanı Sayısı		3	1			4	36
Diğer Öğretim Elemanı Oranı (%)							
<b>Toplam Personel Sayısı</b>		<b>3</b>	<b>3</b>	<b>2</b>		<b>8</b>	<b>43</b>
<b>Akademik Personel Oranı (%)</b>		<b>%40</b>	<b>%40</b>	<b>%20</b>			<b>%100</b>

Tablo, biriminiz kadrosunda bulunan öğretim elemanlarının yaşlarına ilişkin sayısal verilere göre doldurulacaktır. Tablonun altında açıklama ve deęerlendirmelere yer verilecektir.

$$\text{Ortalama yaş} = \frac{\text{Personelin Yaşları Toplamı}}{\text{Personel Sayısı}}$$

**Tablo 27:** Akademik Personelin Kıdem/Hizmet Sürelerine Göre Dağılımı

Kıdem Aralığı	3 Yıl ve Altı	4-6 Yıl	7-10 Yıl	11-15 Yıl	16-20 Yıl	21-24 Yıl	25 Yıl ve Üzeri	Toplam
Öğretim Üyesi Sayısı				2			2	4
Öğretim Üyesi Oranı (%)				%50			%50	%100
Diğer Öğretim Elemanı Sayısı	1		3					4
Diğer Öğretim Elemanı Oranı (%)	%25		%75					%100

<b>Toplam Akademik Personel Sayısı</b>	1		3	2			2	8
<b>Toplam Akademik Personel Oranı(%)</b>	% 12,43		%37,7	%25			%25	% 100

Tablo, biriminiz kadrosunda bulunan öğretim elemanlarının kıdem/hizmet sürelerine ilişkin sayısal verilere göre doldurulacaktır. Tablonun altında açıklama ve değerlendirmelere yer verilecektir.

**Tablo 28: Tablo: Akademik Personelin Cinsiyete Göre Dağılımı**

Unvan	Kadın		Erkek		Toplam Personel
	Sayı	Oran (%)	Sayı	Oran (%)	
Prof. Dr.			1		1
Doç. Dr.					
Dr. Öğr. Üyesi	2		1		3
Arş. Gör.					
Öğr. Gör.	3		1		4
<b>Toplam</b>	<b>5</b>		<b>3</b>		<b>8</b>

Tablo, biriminiz kadrosunda bulunan öğretim elemanlarının cinsiyete göre dağılımına ilişkin sayısal verilere göre doldurulacaktır. Oran hesaplanırken toplam personel içindeki payı dikkate alınmalıdır. Örnek: Biriminizde 10 kadın araştırma görevlisi varsa ve toplam akademik personel (kadın akademik personel + erkek akademik personel) sayınız 50 ise oran hücresine ( $10/50=20$ ) yazılacaktır. Tablonun altında açıklama ve değerlendirmelere yer verilecektir.

**Tablo 29: Akademik Personelin Temel Eğitim Alanlarına Göre Dağılımı**

Unvan	Beşeri ve Sosyal Bilimler Temel Alanı	Sağlık Bilimleri Temel Alanı	Doğa ve Mühendislik Bilimleri Temel Alanı
Prof. Dr.		1	
Doç. Dr.			
Dr. Öğr. Üyesi	1	2	
Arş. Gör.			
Öğr. Gör.	4		
<b>Toplam</b>	<b>5</b>	<b>3</b>	

Tablo, biriminiz kadrosunda bulunan öğretim elemanlarının temel eğitim alanları itibarıyla dağılımına ilişkin sayısal verilere göre doldurulacaktır. Tablonun altında açıklama ve değerlendirmelere yer verilecektir.

**Tablo 30:** Hizmet İçi Eğitime (Eğiticilerin Eğitimi) Katılan Akademik Personel

2020	2021	2022
12	12	12

Tablo, biriminiz kadrosunda bulunan akademik personelden son üç yılda hizmet içi eğitime (eğiticilerin eğitimi) katılanlara ilişkin sayısal verilere göre doldurulacaktır (Uzaktan eğitim kapsamında yapılanlar dâhil). Tablonun altında açıklama ve değerlendirmelere yer verilecektir.

**Tablo 31:** Akademik Personel Memnuniyet Düzeyi

2020	2021	2022
83,51		85,40

Tablo, üniversitemiz adına kalite koordinatörlüğü tarafından düzenlenen anket sonuçları dikkate alınarak 3 yıllık akademik personel memnuniyet düzeyine göre doldurulacaktır. Tabloda yüzdeler sonuca yer verilecektir. Ayrıca tablonun altında açıklama ve değerlendirmelere yer verilecektir.

#### 1.3.6.2. İdari Personel

**Tablo 32:** İdari Personel Sayıları

Kadro Sınıfı	Kadrolu Çalışan	Başka Kurumlara/ Birimlere Görevlendirilen Personel Sayısı	Başka Kurumlardan/ Birimlerden Görevlendirilen Personel Sayısı	Fiili Çalışan Personel Sayısı
Genel İdari Hizmetler	4			3
Sağlık Hizmetleri				
Teknik Hizmetler	1			1
Avukatlık Hizmetleri				
Yardımcı Hizmetler	1			1
Sözleşmeli Memur				
Sürekli İşçi	7			7
<b>Toplam</b>	<b>13</b>			<b>12</b>

Tablo, biriminizde çalışan idari personele ilişkin sayısal verilere göre doldurulacaktır. Ayrıca tablonun altında açıklama ve değerlendirmelere yer verilecektir.

**Tablo 33:** İdari Personelin Yıllar İtibarıyla Unvanlara Göre Dağılımı

Kadro Unvanı	2020	2021	2022
Meslek Yüksekokulu Sekreteri	1	1	1
Bilgisayar İşletmeni	3	3	3
Teknisyen	1	1	1
Hizmetli	1	1	1
Sürekli İşçi	7	7	7
<b>Toplam</b>	<b>13</b>	<b>13</b>	<b>13</b>

Tablo, biriminizde fiilen çalışan idari personelin kadro unvanları itibarıyla dağılımı dikkate alınarak 3 yıllık sayısal verilere göre doldurulacaktır. Ayrıca tablonun altında açıklama ve değerlendirmelere yer verilecektir.

**Tablo 34:** İdari Personelin Yaş Grupları İtibarıyla Dağılımı

	25 Yaş ve Altı	26-30 Yaş	31-35 Yaş	36-40 Yaş	41-50 Yaş	51-55 Yaş	55 Yaş Üzeri	Toplam Personel Sayısı	Ort. Yaş
Kişi Sayısı			1	2	7	2	1	13	44
Oran (%)			%8	%16	%52	%16	%8	%100	

Tablo, biriminizde fiili çalışan idari personelin yaş grupları itibarıyla dağılımına ilişkin sayısal verilere göre doldurulacaktır. Ayrıca tablonun altında açıklama ve değerlendirmelere yer verilecektir.

$$\text{Ortalama yaş} = \frac{\text{Personelin Yaşları Toplamı}}{\text{Personel Sayısı}}$$

**Tablo 35:** İdari Personelin Hizmet Süreleri İtibarıyla Dağılımı

	5 Yıl ve Altı	6-10 Yıl	11-15 Yıl	16-20 Yıl	21-25 Yıl	26-30 Yıl	30 Yıl Üstü	Toplam
Kişi Sayısı		4	4		1	4		13
Oran (%)		%30	%30		%10	%30		%100

Tablo, biriminizde fiili çalışan idari personelin hizmet süreleri itibarıyla dağılımına ilişkin sayısal verilere göre doldurulacaktır. Ayrıca tablonun altında açıklama ve değerlendirmelere yer verilecektir.

**Tablo 36:** İdari Personelin Cinsiyete Göre Dağılımı

Kadro Sınıfı	Kadın		Erkek		Toplam Personel
	Sayı	Oran (%)	Sayı	Oran (%)	
Genel İdari Hizmetler			4	%30	4
Sağlık Hizmetleri					
Teknik Hizmetler			1	%8	1
Avukatlık Hizmetleri					
Yardımcı Hizmetler	1	%8			1
Sözleşmeli Memur					
Daimi İşçi	1	%8	6	%46	7
<b>Toplam</b>	<b>2</b>		<b>11</b>		<b>13</b>

Tablo, biriminizde fiili çalışan idari personelin cinsiyete göre dağılımına ilişkin sayısal verilere göre doldurulacaktır. Oran hesaplanırken toplam personel içindeki payı dikkate alınmalıdır. Örnek: Biriminizde 10 erkek idari personel varsa ve toplam idari personel (kadın idari personel + erkek idari personel) sayınız 50 ise oran hücresine (10/50=20) yazılacaktır. Tablonun altında açıklama ve değerlendirmelere yer verilecektir.

**Tablo 37:** İdari Personelin Eğitim Durumuna Göre Dağılımı

	İlköğretim	Ortaöğretim	Ön Lisans	Lisans	Yüksek Lisans	Doktora	Toplam
<b>Kişi Sayısı</b>	2	5	2	4			<b>13</b>
<b>Oran (%)</b>	<b>%10</b>	<b>%60</b>	<b>%10</b>	<b>%20</b>			

Tablo, biriminizde fiili çalışan idari personelin eğitim durumuna ilişkin sayısal verilere göre doldurulacaktır. İlköğretim sekiz yıllık eğitim dönemini, ortaöğretim ise ilköğretimden sonraki dört yıllık eğitim dönemini (lise) kapsamaktadır. Ayrıca tablonun altında açıklama ve değerlendirmelere yer verilecektir.

**Tablo 38:** İdari Personelin Katıldığı Eğitim Bilgileri

Eğitim Konusu	Tarih	Eğitim Yeri	Eğitim Süresi	Katılımcı Sayısı
Kişisel Verilerin Korunması Kanunu Hakkında Bilgilendirme	31.10.2022	Uzaktan	60 Dakika	4

Arşiv/Dökümantasyon Mevzuatı	24.10.2022	Uzaktan	60 Dakika	4
Doğal Afet ve Salgınlar da Kriz Yönetimi ve Psikolojik Destek	20.10.2022	Uzaktan	60Dakika	5
Öfke ve Stres Kontrolü	17.10.2022	Uzaktan	60Dakika	5
Akademik ve İdari Personel Disiplin Soruşturmaları-1	7.10.2022	Uzaktan	60Dakika	1
Ceza Soruşturmaları	3.10.2022	Uzaktan	60Dakika	1
Sıfır Atık	15.09.2022	Uzaktan	60Dakika	5
Kalite Eğitimi	16.09.2022	Uzaktan	60Dakika	5
Medya Okuryazarlığı	8.09.2022	Uzaktan	60Dakika	5
İnsan Hakları Hukuku	5.09.2022	Uzaktan	60Dakika	5
Etkili İletişim ve Beden Dili	1.09.2022	Uzaktan	60Dakika	5
İş Sağlığı ve Güvenliği Bilgilendirme Eğitimi Canlı Ders	20.06.2022	Uzaktan	60 Dakika	1
Doğrudan Teminle İlgili Uygulamalar Canlı Ders	26.05.2022	Uzaktan	60 Dakika	2
EBYS Sistemi Canlı Ders	23.05.2022	Uzaktan	60Dakika	1
5510 Sayılı SGK Kanunu, Sigorta Bildirimleri, Uygulamaları Canlı Ders	30.06.2022	Uzaktan	60Dakika	2
Enerji Verimliliği Canlı Ders	20.06.2022	Uzaktan	60Dakika	5
Muhtasar ve Prim Hizmet Beyannamesi İşlemleri Canlı Ders	27.06.2022	Uzaktan	60Dakika	2
Öğrenci İşleri Otomasyonu Canlı Ders	16.06.2022	Uzaktan	60Dakika	2
Protokol ve Görgü Kuralları Canlı Ders	17.06.2022	Uzaktan	60Dakika	5
Yazışma Kuralları Eğitimi	17.05.2022	Uzaktan	60Dakika	1
Öğrenci Disiplin Soruşturmaları ve görülen bazı eksiklikler	10.10.2022	Uzaktan	60Dakika	1

Tablo, biriminizde fiili çalışan idari personelin yıl içinde katıldığı eğitimlere (uzaktan yapılanlar dâhil) ilişkin verilere göre doldurulacaktır. Tablonun altında açıklama ve değerlendirmelere yer verilecektir. Performans göstergesi niteliğinde olması nedeniyle mali eğitimlere katılan personel ile ilgili ayrı bir değerlendirme yapılacaktır.



**Tablo 39: İdari Personel Memnuniyet Düzeyi**

2020	2021	2022
	%88,69	%85,78

Tablo, üniversitemiz adına kalite koordinatörlüğü tarafından düzenlenen anket sonuçları dikkate alınarak 3 yıllık idari personel memnuniyet düzeyine göre doldurulacaktır. Tabloda yüzdeler sonuca yer verilecektir. Ayrıca tablonun altında açıklama ve değerlendirmelere yer verilecektir.

### 1.3.7. Sunulan Hizmetler

#### 1.3.7.1. Eğitim-Öğretim Hizmetleri

**Tablo 40: Program Bilgileri**

Programın Adı	Kuruluş Yılı	Ön Lisans	Ön Lisans (İ.Ö.)	Uzaktan Öğretim	Toplam
Gıda Teknolojisi	2008	1			1
Laborant ve Veteriner Sağlığı	2013	1			1
Laborant ve Veteriner Sağlığı (İ.Ö.)	2013		1		1
Reklamcılık	2018	1			1
Tasarım	2020	1			1
İşletme Yönetimi	1993	1	1		2
Muhasebe ve Vergi Uygulamaları	2008	1			1
<b>Toplam</b>		<b>6</b>	<b>2</b>		<b>8</b>

Tablo, programlara (YÖK tarafından açılmış ancak öğrencisi bulunmayan programlar dâhil) ilişkin bilgilere göre doldurulacaktır. Ayrıca tablonun altında açıklama ve değerlendirmelere yer verilecektir.

**Tablo 41: Akran Değerlendirmesi Yapılan Program Sayıları**

Programın Adı	Akran Değerlendirmesinin Yapıldığı Tarihler		
	2020	2021	2022
Gıda Teknolojisi		1	1
Laborant ve Veteriner Sağlık		1	2
Reklamcılık		1	2

Tablo, son 3 yılda biriminizde akran değerlendirmesi yapılan program sayıları dikkate alınarak doldurulacaktır. Ayrıca tablonun altında açıklama ve değerlendirmelere yer verilecektir.

Yıl sütununda tarihi Gün/Ay/Yıl şeklinde belirtiniz.

**Tablo 42:** Akran Değerlendirmesi Yapılan Program Bilgileri

Programın Adı	Değerlendirme Yapan Akran Kurumun ve Programın Adı	Değerlendirme Tarihleri
Gıda Teknolojisi	AFSÜ Sağlık Bilimleri Fakültesi Beslenme ve Diyetetik Bölümü	1-20 Ekim 2022
Laborant ve Veteriner Sağlık	Van Y.Y.Ü. Gevaş MYO Veterinerlik Bölümü, Pamukkale Üniversitesi Acıpayam Meslek Yüksekokulu Veterinerlik Bölümü	1-20 Ekim 2022
Reklamcılık	Fırat Üniversitesi Teknik Bilimler Meslek Yüksekokulu Tasarım Bölümü, Kütahya Dumlupınar Üniversitesi Güzel Sanatlar Fakültesi Görsel İletişim Tasarımı Bölümü	1-27 Ekim 2022

Tablo, yıl içinde akran değerlendirmesi yapılan programlara ilişkin bilgilere göre doldurulacaktır. Ayrıca tablonun altında açıklama ve değerlendirmelere yer verilecektir.

**Tablo 43:** Kontenjanların Doluluk Oranı

Programın Adı	2020				2021				2022			
	Kontenjanı	Kayıt Yaptıran Öğrenci Sayısı	Boş Kalan Kontenjan	Doluluk Oranı (%)	Kontenjanı	Kayıt Yaptıran Öğrenci Sayısı	Boş Kalan Kontenjan	Doluluk Oranı (%)	Kontenjanı	Kayıt Yaptıran Öğrenci Sayısı	Boş Kalan Kontenjan	Doluluk Oranı (%)
Gıda Tek.	47	47	0	100	45	40	5	95	47	46	1	97,87
Lab.Vet. Sağ.N.Ö.	52	52	0	100	50	52	0	102	52	52	0	100
Lab.Vet. Sağ.İ.Ö.	41	41	0	100	40	40	0	100	41	41	0	100
Reklamcılık	25	17	8	68	25	22	3	97	26	24	2	92,30
<b>Toplam</b>	<b>165</b>	<b>1578</b>	<b>8</b>	<b>92</b>	<b>160</b>	<b>154</b>	<b>8</b>	<b>96,25</b>	<b>166</b>	<b>163</b>	<b>3</b>	<b>98,19</b>

Tablo, biriminizdeki son 3 yıllık kontenjan bilgilerine göre doldurulacaktır. Ayrıca tablonun altında açıklama ve değerlendirmelere yer verilecektir.

**Tablo 44:** Kayıt Yaptıran Öğrencilerin Başarı Sıralamaları

Başarı Sıralaması	2020		2021		2022	
	Sayı	Oran (%)	Sayı	Oran (%)	Sayı	Oran (%)
İlk 10.000						
10.001-20.000						
20.001-50.000						
50.001-100.000						
100.001- 200.000						
200.000-500.000	157	%95	157	%95	4	2,45
500.000 +					159	97,55
<b>Toplam</b>	<b>157</b>	<b>%95</b>	<b>157</b>	<b>%95</b>	<b>163</b>	<b>100</b>

Tablo, son üç yılda biriminizdeki programlara yeni kayıt yaptıran öğrencilerin başarı sıralamalarına ilişkin sayısal veriler dikkate alınarak doldurulacaktır. İlgili veriye Öğrenci Bilgi Sisteminden ulaşabilirsiniz. Ayrıca tablonun altında açıklama ve değerlendirmelere yer verilecektir.

**Tablo 45:** Geçiş Yapan Öğrenci Sayıları

Geçiş Türü	2020		2021		2022	
	Gelen Öğrenci Sayısı	Giden Öğrenci Sayısı	Gelen Öğrenci Sayısı	Giden Öğrenci Sayısı	Gelen Öğrenci Sayısı	Giden Öğrenci Sayısı
Yatay Geçiş	1	5	1	7	0	0
Dikey Geçiş						
...						
<b>Toplam</b>	<b>1</b>	<b>5</b>	<b>1</b>	<b>7</b>	<b>0</b>	<b>0</b>

Tablo, son 3 yılda geçiş yapan öğrencilere ilişkin sayısal verilere göre doldurulacaktır. Ayrıca tablonun altında açıklama ve değerlendirmelere yer verilecektir.

**Tablo 46:** Yıllar İtibarıyla Öğrenci Sayıları

Programın Adı	2020	2021	2022
Gıda Tek.	114	113	116
Lab.ve Vet.Sağlığı	205	206	208
Reklamcılık	43	61	68
Muhasebe Ver.Uygula.	31	13	3
İşletme Yönetimi			2
<b>Toplam</b>	<b>393</b>	<b>393</b>	<b>397</b>

Tablo, son üç yıldaki öğrenci sayılarına göre doldurulacaktır. Ayrıca tablonun altında açıklama ve değerlendirmelere yer verilecektir.

**Tablo 47:** Öğrenim Türlerine Göre Öğrenci Sayıları

Programın Adı	I. Öğretim Öğrenci Sayısı			II. Öğretim Öğrenci Sayısı			Uzaktan Öğretim Öğrenci Sayısı			Toplam			Toplam Öğrenci Sayısı İçindeki Oranı (%)
	K	E	T	K	E	T	K	E	T	K	E	T	
Gıda Tek.	69	47	116							69	47	116	29,22
Lab.Vet.Sağ	54	61	115	34	59	93				88	120	208	52,39
Reklamcılık	25	43	68							25	43	68	17,13
Muh Vergi Uyg.	1	2	3							1	2	3	0,76
İşletme Yönetimi		1	1		1	1					2	2	0,50
<b>Toplam</b>	149	154	303	34	60	94	0	0	0	183	214	397	100,00

Tablo, öğrenci sayılarına ilişkin bilgilere göre doldurulacaktır. Öğrencisi bulunmayan programlara da “Programın Adı” sütunu altında yer veriniz ve verileri sıfır olarak giriniz. Ayrıca tablonun altında açıklama ve değerlendirmelere yer verilecektir.

**Tablo 48:** Öğrencilerin Temel Alanlara Göre Dağılımı

Temel Alan Adı	Öğrenci Sayısı	Oran (%)
Beşeri ve Sosyal Bilimler Temel Alanı	73	%18,39
Sağlık Bilimleri Temel Alanı	324	%81,61
Doğa ve Mühendislik Bilimleri Temel Alanı		
<b>Toplam</b>	397	%100

Tablo, biriminiz öğrencilerinin temel alanlara göre dağılımına ilişkin sayısal verilere göre doldurulacaktır. Ayrıca tablonun altında açıklama ve değerlendirmelere yer verilecektir.

**Not:** “Öğrenim Türlerine Göre Öğrenci Sayıları” tablosunda yer vereceğiniz toplam öğrenci sayısı ile “Öğrencilerin Temel Alanlara Göre Dağılımı” tablosundaki toplam öğrenci sayısının eşit olmasına dikkat ediniz.

**Tablo 49:** Öğrencilerin İllere Göre Dağılımı

İL ADI	ÖĞRENCİ SAYISI	İL ADI	ÖĞRENCİ SAYISI
ADANA	4	İZMİR	12
ADİYAMAN	1	KAHRAMANMARAŞ	4
AFYONKARAHİSAR	144	KARAMAN	4
AĞRI	3	KARS	2
AKSARAY	1	KASTAMONU	4
AMASYA	2	KIRIKKALE	1

ANKARA	7	KIRKLARELİ	1
ANTALYA	10	KIRŞEHİR	3
ARTVİN	3	KOCAELİ	2
AYDIN	6	KONYA	19
BALIKESİR	8	KÜTAHYA	8
BATMAN	1	MALATYA	3
BİLECİK	1	MANİSA	20
BİLİNMIYOR	1	MARDİN	4
BİNGÖL	2	MERSİN	2
BİTLİS	1	MUĞLA	6
BOLU	1	MUŞ	3
BURDUR	4	NEVŞEHİR	1
BURSA	5	NİĞDE	1
ÇANAKKALE	2	ORDU	5
ÇANKIRI	1	OSMANIYE	2
ÇORUM	3	SAKARYA	4
DENİZLİ	11	SAMSUN	2
DİYARBAKIR	1	SİİRT	1
DÜZCE	1	SİNOP	3
ERZİNCAN	1	SİVAS	3
ERZURUM	4	ŞANLIURFA	4
ESKİŞEHİR	6	ŞIRNAK	2
GAZİANTEP	4	TOKAT	2
GİRESUN	1	TRABZON	1
HATAY	3	TUNCELİ	1
IĞDIR	2	UŞAK	9
ISPARTA	5	VAN	4
İSTANBUL	2	YOZGAT	2
		<b>TOPLAM</b>	<b>397</b>

Tablo, biriminizdeki öğrencilerin illere göre dağılımına ilişkin verilere göre doldurulacaktır. Ayrıca tablonun altında açıklama ve değerlendirmelere yer verilecektir.

**Tablo 50:** Staj Yapan Öğrenci Bilgileri

Programın Adı	2020		2021		2022	
	Zorunlu Staj	İsteğe Bağlı Staj	Zorunlu Staj	İsteğe Bağlı Staj	Zorunlu Staj	İsteğe Bağlı Staj
Gıda Tek.	15		37		32	
Lab.ve Vete. Sağlığı	40		79		91	

Reklamcılık	14		2		15	
Muh.Ver.Uygulamaları	5		2		1	
<b>Toplam</b>	<b>74</b>		<b>120</b>		<b>139</b>	

Tablo, son 3 yılda staj yapan öğrenci bilgilerine göre doldurulacaktır. Ayrıca tablonun altında açıklama ve değerlendirmelere yer verilecektir.

**Tablo 51:** Mezun Durumuna Gelen ve Mezun Olan Öğrenci Sayıları

Programın Adı	2020			2021			2022		
	Mezun Durumuna Gelen Öğrenci Sayısı	Mezun Öğrenci Sayısı	Mezun Oranı (%)	Mezun Durumuna Gelen Öğrenci Sayısı	Mezun Öğrenci Sayısı	Mezun Oranı (%)	Mezun Durumuna Gelen Öğrenci Sayısı	Mezun Öğrenci Sayısı	Mezun Oranı (%)
Laborant ve Veteriner Sağlığı	113	82	%58,16	113	76	%65,5	116	77	66,38
Gıda Teknolojisi	67	38	%57	68	27	%39,8	68	39	57,35
Reklamcılık	26	11	%43	26	3	%11,6	44	7	15,91
Muha.ve Vergi Uyg.	31	10	%31	31	2	%6,5	13	3	23,08
<b>Toplam</b>	<b>237</b>	<b>141</b>	<b>%59,5</b>	<b>238</b>	<b>108</b>	<b>%45,4</b>	<b>241</b>	<b>126</b>	<b>52,28</b>

Tablo, mezun durumuna gelen ve mezun olan öğrencilere ilişkin verilere göre doldurulacaktır. Ayrıca tablonun altında açıklama ve değerlendirmelere yer verilecektir.

Not: Mezun olabilme durumuna gelen toplam öğrenci sayısı; ilgili dönemde mezun olan öğrenciler ile öğrenimini süresinde tamamlayamamış öğrencilerin toplamıdır.

$$\text{Mezun Oranı} = \frac{\text{İlgili dönemde mezun olan öğrenci sayısı}}{\text{Mezun olabilme durumuna gelen toplam öğrencilerin sayısı}}$$

**Tablo 52:** Mezun Bilgi Sistemine Kaydedilen Öğrenci Bilgileri

Programın Adı	2020			2021			2022		
	Mezun Öğrenci Sayısı	Mezun Bilgi Sistemine Kaydedilen Öğrenci Sayısı	Mezun Bilgi Sistemine Kaydedilme Oranı (%)	Mezun Öğrenci Sayısı	Mezun Bilgi Sistemine Kaydedilen Öğrenci Sayısı	Mezun Oranı (%)	Mezun Öğrenci Sayısı	Mezun Bilgi Sistemine Kaydedilen Öğrenci Sayısı	Mezun Oranı (%)
	144	3	2,08	109	74	67,89	126	75	59,52
<b>Toplam</b>	<b>144</b>	<b>3</b>	<b>2,08</b>	<b>109</b>	<b>74</b>	<b>67,89</b>	<b>126</b>	<b>75</b>	<b>59,52</b>

Tablo, mezun durumuna gelen ve mezun bilgi sistemine kaydedilen öğrencilere ilişkin veriler dikkate alınarak doldurulacaktır. Tablonun altında açıklama ve değerlendirmelere yer verilecektir.

**Tablo 53:** Öğrenci Memnuniyet Düzeyi

2020	2021	2022
65,03	60,61	67,35

Tablo, üniversitemiz adına kalite koordinatörlüğü tarafından düzenlenen anket sonuçları dikkate alınarak 3 yıllık öğrenci memnuniyet düzeyine göre doldurulacaktır. Tabloda yüzdelik sonuca yer verilecektir. Ayrıca tablonun altında açıklama ve değerlendirmelere yer verilecektir.

**Tablo 54:** Yıllık Ders Saati Sayıları

	I. Öğretim		II. Öğretim		Uzaktan Öğretim		Toplam		Toplam
	Maaş Kar.	Ücret Kar.	Maaş Kar.	Ücret Kar.	Maaş Kar.	Ücret Kar.	Maaş Kar.	Ücret Kar.	
Ders Saati	2387	1633	31	1102	0	0	2418	2735	5153

Tablo, yıllık ders saati sayıları dikkate alınarak doldurulacaktır. Tablonun altında açıklama ve değerlendirmelere yer verilecektir.

**Tablo 55:** Öğretim Elemanlarının Aldıkları Ödül Bilgileri

Öğretim Elemanının Görev Yaptığı Programın Adı	Ödülü Veren Kurum	Ödülün Adı	Unvanı	2020	2021	2022
Reklamcılık	Afyon Kocatepe Üniversitesi	Sanatta Başarı Yılın Genç Bilim ve Sanat İnsanı Ödülü	Öğretim Görevlisi		1	
Laborant ve Veteriner Sağlık	Afyon Kocatepe Üniversitesi	Avrupa Birliği Projesi Ödülü	Prof. Dr.			1
<b>Toplam</b>						

Tablo, biriminiz öğretim elemanlarına son 3 yılda verilen kurum içi ve kurum dışı ödüller dikkate alınarak doldurulacaktır. Tablonun altında açıklama ve değerlendirmelere yer verilecektir.

**Tablo 56:** Halka Açık Sosyal Faaliyetlerin Sayısı

Faaliyetin Adı	Faaliyetin Amacı	Faaliyetin Hedef Kitle	Katılımcı Sayısı	Faaliyetin Tarihi
Hayvanlar Daha Rahat Nefes alsın Afiş Sergisi	Bilinçlendirme	Akademisyen, öğrenci, halk	45	11.10.2022
Artırılmış Gerçeklik Sergisi	Sergi	Akademisyen, öğrenci, halk	60	11.10.2022
Büyük Taaruz'un 100. Yılı Afiş Sergileri	3 Sergilme	Akademisyen, öğrenci, halk	70, 50, 90	26 Ağustos, 11 Ekim, 6 Aralık 2022
Turizm Afiş Sergisi	Sergi	Protokol, halk	120	19 Nisan 2022
Cesur Yürekler Afiş Sergisi	Sergi	Protokol, Akademisyen, öğrenci, halk	90	11 Nisan 2022
Hedef 99 projesi film gösterimi	Film gösterimi ve tanıtım	Protokol, Akademisyen, öğrenci, halk	140	28 Ekim 2022
100. Yılında Büyük Taaruz'un Karargahı Şuhut Kitabı Tanıtımı	Film gösterimi ve tanıtım	Protokol, Akademisyen, öğrenci, halk	140	30 Aralık 2022



Tablo, biriminiz tarafından gerçekleştirilen halka açık sosyal faaliyetlere ilişkin bilgilere göre doldurulacaktır. Tablonun altında açıklama ve değerlendirmelere yer verilecektir.

**Tablo 57:** Çevre Duyarlılığı Kapsamında Dış Paydaşlarla Yapılan Etkinlik Bilgileri

Faaliyetin Adı	Faaliyetin Amacı	Faaliyetin Hedef Kitle (Öğrenci/Halk)	Faaliyetin Tarihi	Katılımcı Sayısı
Gönüllülükle ilgili seminer	Farkındalık	Öğrenci	11.01.2023	20
Çevre Farkındalığı Oluşturma	Farkındalık	Öğrenci	4.01.2023	30
Afet Farkındalık Eğitimi	Farkındalık	Öğrenci	21.12.2022	12
Afet Bilgilendirmesi ve Yangın Tatbikatı	Farkındalık	Öğrenci	21.12.2022	12
“Kadına Şiddete Hayır” Broşür Dağıtımı	Farkındalık	Halk	19.12.2022	8
Dadak Köyü Ortaokulu Kütüphane Kurulumu	Farkındalık	Öğrenci	14.12.2022	10
Cumhuriyet İlkokulu “Akıl ve Zeka Oyunları Atölyesi” Boyama Etkinliği	Farkındalık	Öğrenci	13.12.2022	7
Şuhu Kadın Kültür Evi Kreşinde Çocuklarla Boyama Etkinliği	Farkındalık	Öğrenci	8.12.2022	7
Şuhut Özel Aler Yaşam Merkezinde “5 Aralık Dünya Gönüllüler Günü” Etkinliği	Farkındalık	Halk	5.12.2022	10
“5 Aralık Dünya Gönüllüler Günü” Kapsamında Çevre Temizliği Etkinliği	Farkındalık	Öğrenci	5.12.2022	35
“3 Aralık Dünya Engelliler Günü” kapsamında Şuhut Gençlik Merkezinde “Empati Parkuru Kurulumu”	Farkındalık	Öğrenci	3.12.2022	8
Şuhut Mezarlığı Çevre Temizliği	Farkındalık	Öğrenci	18.11.2022	7
Geri Dönüşüm Ürünlerinin Toplanması	Farkındalık	Öğrenci	17.11.2022	7

Fidan Dikimi	Farkındalık	Protokol, öğrenci,	11.11.2022	60
Şuhut Anadolu Lisesi Kitap Okuma Etkinliği	Farkındalık	Öğrenci	3.11.2022	40
Çevre Temizliği Etkinliği	Farkındalık	Öğrenci	1.11.2022	20
Geri Dönüşümle İlgili Broşür Dağıtımı	Farkındalık	Öğrenci	29.10.2022	50
Fidan Dikme Etkinliği	Farkındalık	Protokol, Öğrenci, Halk	29.10.2022	30
Kitap Okuma Etkinliği	Farkındalık	Öğrenci	18.10.2022	25
Kan Bağışı Etkinliği	Farkındalık	Öğrenci	29.10.2022	25
AFAD Eğitimi	Farkındalık	Öğrenci	17.10.2022	50
Şuhut Akyuva Köyü İlkokulu ve Ortaokulunda Yeşilay İle İlgili Bilgilendirme ve Yeşilcanlara Hediye Verilmesi	Farkındalık	Öğrenci	21.10.2022	15

Tablo, biriminiz tarafından çevre duyarlılığı kapsamında dış paydaşlarla gerçekleştirilen faaliyetlere ilişkin bilgilere göre doldurulacaktır. Tablonun altında açıklama ve değerlendirmelere yer verilecektir.

**Tablo 58:** Müze, Koleksiyon ve Sergilere Üniversite Dışından Gelen Ziyaretçi Sayısı

2020	2021	2022
	140	340

Tablo, son üç yılda biriminizde yer alan müze, koleksiyon, sergi vb. yerlere üniversite dışından gelen ziyaretçi sayıları dikkate alınarak doldurulacaktır. Tablonun altında açıklama ve değerlendirmelere yer verilecektir.

**Tablo 59:** Diğer Uygulama ve Hizmet Faaliyetleri Sayıları

Faaliyet Türü	2020	2021	2022
Seminer		2	
Sergi		5	10
Eğitim Programı			

Panel			
Konferans		2	7
Konser/ Dinleti			
Kurs			
Film/Belgesel Gösterimi			2
Söyleşi			
Atölye Çalışması			2
Tiyatro			
Sempozyum/ Kongre			
Toplantı			1
Festival			
Tören/ Önemli Gün Programı			1
Yürüyüş			
Çalıştay		1	
Proje Çalışmaları			2
Gezi/Teknik Gezi		3	2
.....			
<b>Toplam</b>		<b>13</b>	<b>27</b>

Tablo, biriminiz öğrencileri veya personeli tarafından gerçekleştirilen uygulama ve hizmet faaliyetlerine ilişkin üç yıllık sayısal veriler dikkate alınarak doldurulacaktır. Tablonun altında açıklama ve değerlendirmelere yer verilecektir.

**Tablo 60:** Birimi Tanıtıcı Ziyaretler

Ziyaret Edilen/Eden Kurum	Ziyaret Konusu	Ziyaret Tarihleri
Şuhut Kaymakamlığı	Ziyaret 30. Yıl Bilgi	20 Eylül 2022
Şuhut Belediyesi	Ziyaret 30. Yıl Bilgi - Projeler	19 Aralık 2022
Şuhut Milli Eğitim Müdürlüğü	Ziyaret 30. Yıl Bilgi	24 Ekim 2022
Şuhut Kendin Yap Atölyesi	Ziyaret 30. Yıl Bilgi	29 Aralık 2022
Şuhut Gençlik Merkezi	Ziyaret 30. Yıl Bilgi	10 Ekim 2022
Yeşilay ve YEDAM	Tanıtım-toplantı	30 Aralık 2022

Tablo, birimi tanıtıcı ziyaretler dikkate alınarak doldurulacaktır. Tablonun altında açıklama ve değerlendirmelere yer verilecektir.

**Ziyaret Edilen/Eden Kurum Sütunu:** Bu sütunda,

- 1) Biriminizden diğerkurumlara yapılan tanıtıcı ziyaretlere,
- 2) Diğerkurumlardan biriminizi tanıma amaçlı yapılan gezilere,
- 3) Biriminizin katıldığı eğitim fuarları vb. üniversiteyi ve biriminizi tanıtıcı faaliyetlere yer verilecektir.

**Not:** İş amaçlı ziyaretler bu kapsamda değildir.

**Tablo 61:** Kısmi Zamanlı Öğrenci Çalıştırma Programı Kapsamında Çalışan Öğrenci Bilgileri

Çalıştığı Alt Birim	2020	2021	2022
<b>Kütüphane</b>			
<b>TOPLAM</b>			

Tablo, biriminizde kısmi zamanlı olarak çalışan öğrencilere ilişkin üç yıllık veriler dikkate alınarak doldurulacaktır. Tablonun altında açıklama ve değerlendirmelere yer verilecektir.

**Çalıştığı Alt Birim Sütunu:** Bu sütuna kısmi zamanlı olarak çalışan öğrencinin biriminizde çalıştığı birime yer verilecektir. Örn: Meslek Yüksekokulu Sekreterliği, Öğrenci İşleri, Mali İşler vb.

**Tablo 62:** Öğrencilerin Mesleki Gelişim ve Kariyerlerine Yönelik Düzenlenen Eğitsel Etkinlik Bilgileri

Tarih	Konu	Konuşmacı/ Eğitimci Adı	Katılımcı Sayısı
13 Aralık 2022	İnsan Hakları	Avukat Tefrik Kartal	130
28 Aralık 2022	Tarım ve Hayvancılık	Ahmet Karahan	100

Tablo, biriminizde öğrencilerin mesleki gelişim ve kariyerlerine yönelik düzenlenen eğitsel etkinlikler dikkate alınarak doldurulacaktır. Tablonun altında açıklama ve değerlendirmelere yer verilecektir.

**Tablo 63:** Dış Paydaş Memnuniyet Düzeyi

2020	2021	2022
	88,51	86,01

Tablo, üniversitemiz adına kalite koordinatörlüğü tarafından düzenlenen anket sonuçları dikkate alınarak 3 yıllık dış paydaş memnuniyet düzeyine göre doldurulacaktır. Tabloda yüzdelik sonuca yer verilecektir. Ayrıca tablonun altında açıklama ve değerlendirmelere yer verilecektir.

#### 1.3.7.4. İdari Hizmetler

**Tablo 64:** Doğrudan Teminlere İlişkin Bilgiler

İşin Adı	Doğrudan Temin Türü	Doğrudan Temin Şekli	Doğrudan Temin Tarihi	Doğrudan Temin Tutarı
Kırtasiye Alımı	Mal Alımı	4734 Sayılı Kan.22/D	08.04.2022	8.031,40
Kırtasiye Alımı	Mal Alımı	4734 Sayılı Kan.22/D	14.06.2022	6.997,40

Tablo, biriminiz tarafından gerçekleştirilen doğrudan teminlere ilişkin bilgiler dikkate alınarak doldurulacaktır. Ayrıca tablonun altında açıklama ve değerlendirmelere yer verilecektir.

**Doğrudan Temin Türü:** Bu sütunda doğrudan teminin mal alımı, hizmet alımı, yapım işi türlerinden hangi kategoriye girdiği belirtilecektir.

**Doğrudan Temin Şekli:** Bu sütunda doğrudan teminin 22-a, 22-b, 22-c vb. türlerinden hangisi kapsamında yapıldığına ilişkin bilgiye yer verilecektir.

#### 1.3.8. Yönetim ve İç Kontrol Sistemi

Bu başlıkta biriminizin yönetim yapısına ve iç kontrol kapsamında hangi süreçlerin yürütüldüğüne ilişkin bilgilere yer verilecektir.

**Tablo 65:** Meslek Yüksekokulu Yönetim Kurulu

Üyenin (Unvanı) Adı ve Soyadı	Görevi
Prof.Dr.İsmail KÜÇÜKKURT	Meslek Yüksekokulu Müdürü
Dr.Öğr.Üyesi İbrahim DURMUŞ	Lab.ve Vet. Sağ Böl.Baş.
Dr.Öğr.Üyesi Sevgi ULUKÜTÜK	M.Y.O.Müdür Yard
Öğr.Grv.M.Akif AĞTAŞ	M.Y.O.Müdür Yard
Öğr.Grv.Kübra UYAR	
İbrahim SOĞUKPINAR	M.Y.O.Sekreteri Raportör

--	--

Bu bölümde ilgili yılda Meslek Yüksekokulu Yönetim Kurulunun kaç toplantı yaptığına, kaç karar alındığına vb. bilgilere ve değerlendirmelere yer verilecektir.

**Tablo 66:** Birim Danışma Kurulu

Üyenin (Unvanı) Adı ve Soyadı	Görevi	Birimi/Kurumu
Prof. Dr. İsmail KÜÇÜKKURT	Müdür	Şuhut MYO
Dr. Öğr. Üyesi Sevgi ULUKÜTÜK	Müdür Yardımcısı	Şuhut MYO
Öğr. Grv. Mehmet Akif AĞTAŞ	Müdür Yardımcısı	Şuhut MYO
Dr. Öğr. Üyesi İbrahim DURMUŞ	Üye	Şuhut MYO
Öğr. Grv. Kübra UYAR	Üye	Şuhut MYO

İlgili mevzuat gereği oluşturulması gereken Birim Danışma Kurulu üyelerine ait bilgilere yukarıda yer alan tabloda yer verilecektir. Bu bölümde ilgili yılda Birim Danışma Kurulunun kaç toplantı yaptığına, kaç karar alındığına vb. bilgilere ve değerlendirmelere yer verilecektir.

## 2. AMAÇ VE HEDEFLER

### 2.1. BİRİMİN AMAÇLARI

Yüksekokulumuz bünyesinde ki Muhasebe ve Vergi Uygulamaları, Gıda Teknolojisi, Laborant ve Veteriner Sağlık, Reklamcılık Programlarıyla ülkemizdeki iş hayatının gereksinim duyduğu nitelikli ara eleman ihtiyacını karşılamak amacıyla bugünün ve geleceğin gereksinimlerine yanıt verebilecek, çağdaş teknolojileri kullanabilen ve takip eden, yaratıcı, eleştirel düşünen, yapıcı, sürekli kendini yenileyen bireyleri yetiştirmeyi amaçlar. Bu doğrultuda hedeflerimiz;

- 1-Yüksekokulumuz öğretim programlarında, öğrencilerimizin mesleki kişiliklerinin gelişimi açısından uygulamalı meslek derslerinin yanı sıra düşünsel alt yapılarına bir çerçeve oluşturacak kuramsal derslere yer vermek,
- 2-Öğrencilerimizin kuramsal ve teknik gelişmeleri açısından bölüm/programlarında yer alan derslere uygun olarak seminer, konferans, araştırma-inceleme gezileri, workshopları düzenlemek.
- 3-Yüksekokulumuzun dışarıya yönelik girişim ve etkinlikleri yoluyla hem öğrencilerimizin hem de Şuhut halkının sosyo-kültürel ihtiyaçlarını gidermek,
- 4-Yüksekokulumuz ile Şuhut halkının kaynaşmasını sağlayacak girişimlerde bulunmak,
- 5- Gerçekleştirilen etkinlikler ve programlar için öğrencilerden oluşacak komisyonlarla onların organizasyon ve koordinasyon yeteneklerini geliştirmek,
- 6- Öğrencilerimizin aktif ve katılımcı bir anlayış çerçevesinde yetişmelerini deneysel olarak sağlamak için yüksekokulumuzla ilgili görevler vermek,
- 7- Öğrencilerimizin hem yüksekokulumuzun gelişimi, hem de kişisel gelişimlerine katkı sağlayacak projelerine destek olmak,
- 8- Öğretim elemanlarımızın daha kaliteli hizmet verebilmeleri için gerekli olan teknik donanım, teçhizat ve imkanlarla onlara destek sağlamak,
- 9- Okulumuzun en temel kaynağı olan öğretim elemanlarımızın ve idari personelimizin verimlilik ve etkinliğini artırmak için onların görüş ve önerilerini almak,
- 10- Öğretim elemanlarımız ve idari personelimizin mesleki gelişimine katkıda bulunacak her türlü imkanları üst düzeyde sağlamak ve kullanımlarına sunmak.
- 11- Yüksekokulumuzu modern yönetim anlayışı çerçevesinde, üstün kalite ve hizmet anlayışıyla yönetmektir.

### 2.2. BİRİMİN HEDEFLERİ

Dış paydaşlarımız ile işbirliğini artırmaya yönelik çalışmaların yapılması.

2021 yılı sonuna kadar akran değerlendirilme süreçlerinin tamamlanması.

Öğrencilerimizi mesleki gelişim ve kariyerlerine yönelik eğitsel etkinliklerin yapılması.

Eğitim-Öğretimin Niteliğini Sürekli İyileştirmek.

### 3. FAALİYETLERE İLİŞKİN BİLGİ VE DEĞERLENDİRMELER

#### 3.1. MALİ BİLGİLER

##### 3.1.1. Bütçe Uygulama Sonuçları

**Tablo 67:** Yıllar İtibarıyla Bütçe Harcama Tutarları

Tertip	2020	2021	2022
01.01.10.01	1.663.082,95	1.776.804,3	3.808.022,07
02.01.10.01	285.941,24	309.130,61	503.641,39
03.02.10.01	19.919,35	11.270,24	22.187,18
03.03.10.01	0	941,72	2.920,70
03.07.10.090	0	0	0
03.07.10.04	0	0	0
01.01.50.03	34.534,18	37.623,28	45.711,66
03.07.30.02	1.975,32	0	0
		0	0
<b>Toplam</b>	<b>2.003.477,72</b>	<b>2.135.770,15</b>	<b>4.382.483,00</b>

Tablo, 3 yıllık bütçe harcama tutarları dikkate alınarak doldurulacaktır. Tutarların e-Bütçe Sistemi ile uygun olmasına dikkat ediniz. Tablonun altında açıklama ve değerlendirmelere yer verilecektir.

**Tablo 68:** Bütçe Uygulama Sonuçları

Tertip	KBÖ	Toplam Bütçe Ödeneği (TBÖ)	Harcama	KBÖ'ye Göre Harcama (%)	TBÖ'ye Göre Harcama (%)
01.01.10.01	2.776.333,00	2.776.333,00	3.799.092,09	136,84	136,84
02.01.10.01	455.658,00	455.658,00	503.641,39	110,53	110,53
02.04.10.01	2.581,00	2.581,00	8.929,98	345,99	345,99
03.02.10.01	28.575,00	28.575,00	22.187,18	77,65	77,65
03.03.10.01	7.466,00	7.466,00	2.920,72	39,12	39,12
03.07.10.04	3.405,00	3.405,00	0	0,00	0,00
01.01.50.03	2.268,00	47.000,00	45.711,66	2015,51	97,26
<b>Toplam</b>	<b>2.776.833,00</b>	<b>3.321.018,00</b>	<b>4.382.483,00</b>	<b>157,82</b>	<b>131,96</b>

Tablo, e-Bütçe Sisteminden alacağınız rapora uygun olarak bütçe uygulama sonuçları dikkate alınarak doldurulacaktır. Tablonun altında açıklama ve değerlendirmelere yer verilecektir.



**Tablo 69:** Birim Bütçesinden Gerçekleştirilen Öğrenci Başına Düşen Cari Hizmet Maliyetleri

Finansman Kaynağı	2020			2021			2022		
	Toplam Cari Gider	Öğrenci Sayısı	Öğrenci Başına Düşen Cari Hizmet Maliyeti	Toplam Cari Gider	Öğrenci Sayısı	Öğrenci Başına Düşen Cari Hizmet Maliyeti	Toplam Cari Gider	Öğrenci Sayısı	Öğrenci Başına Düşen Cari Hizmet Maliyeti
Hazine Yardımı	2.007.379,18	303	6.625,01	2.098.146,87	305	6.879,17	4.336.771,34	303	14.312,78
Öz Gelir	36.767,86	90	408,53	37.629,28	88	427,60	45.711,66	94	486,29
<b>Toplam</b>	<b>2.044.147,04</b>	<b>393</b>	<b>5.201,39</b>	<b>2.135.776,15</b>	<b>393</b>	<b>5.434,54</b>	<b>4.382.483,00</b>	<b>397</b>	<b>11.039,00</b>

Tabloda, e-Bütçe Sisteminden alacağınız raporda yer alan tutarların hazine yardımı ve öz gelir ayrımı yapıldıktan sonra öğrenci sayısına bölünmek suretiyle hesaplanacak sayısal verilere yıllar itibarıyla yer verilecektir. Ayrıca tablonun altında açıklama ve değerlendirmelere yer verilecektir.

### 3.1.2 Mali Denetim Sonuçları

#### 3.1.2.1. Dış Denetim

Bu bölümde, Sayıştay denetim raporlarında yer alan (varsa) biriminize ait bulgu konuları ile tespit/önerilere ve bu bulgulara istinaden yapılan işlemlere ilişkin bilgilere yer verilecek ve ilgili açıklama ile değerlendirmeler yazılacaktır. Birden fazla denetim bulgusu varsa tablo olarak yer verebilirsiniz.

#### 3.1.2.2. İç Denetim

Bu bölümde, İç Denetim raporlarında yer alan (varsa) biriminize ait bulgu konuları ile tespit/önerilere ve bu bulgulara istinaden yapılan işlemlere ilişkin bilgilere yer verilecek ve ilgili açıklama ile değerlendirmeler yazılacaktır. Birden fazla denetim bulgusu varsa tablo olarak yer verebilirsiniz.

## 3.2. PERFORMANS BİLGİLERİ

**Tablo 70:** Performans Göstergeleri

Performans Göstergeleri	2020	2021	2022
P.G. 1.1.1.1. Akreditasyon süreci başlatılan program sayısı		0	0
P.G. 1.1.2.1. Akran değerlendirilmesi yapılan program sayısı		3	3
P.G. 1.1.2.2. Toplam program sayısı		4	4
P.G. 1.1.2.3. Akran değerlendirilmesi yapılan program		75	75

sayısının toplam program sayısına oranı (%)			
P.G. 1.2.1.1. Hizmet içi eğitime (eğiticilerin eğitimi) katılan öğretim elemanı sayısı		12	12
P.G. 1.2.1.2. Toplam öğretim elemanı sayısı		12	12
P.G. 1.2.1.3. Hizmet içi eğitime (eğiticilerin eğitimi) katılan öğretim elemanı sayısının toplam öğretim elemanı sayısına oranı		100	100
P.G. 1.2.2.1. Ders veren öğretim elemanı sayısı		12	11
P.G. 1.2.2.2. Toplam öğrenci sayısı		393	397
P.G. 1.2.2.3. Ders veren öğretim elemanı başına düşen öğrenci sayısı		32,75	36,09
P.G. 1.2.3.1. Erasmus değişim programına katılan öğretim elemanı sayısı		2	2
P.G. 1.2.3.2. Mevlana değişim programına katılan öğretim elemanı sayısı		0	0
P.G. 1.2.3.3. Değişim programlarına katılan toplam öğretim elemanı sayısı		2	2
P.G. 1.2.3.4. Değişim programlarına katılan öğretim elemanı sayısının toplam öğretim elemanı sayısına oranı (%)		16,6	0
P.G. 1.3.1.1. Uluslararası öğrenci sayısı		0	0
P.G. 1.3.1.2. Uluslararası öğrenci sayısının toplam öğrenci sayısına oranı (%)		0	0
P.G. 1.3.2.1. Uluslararası etkinlik sayısı		1	2
P.G. 1.3.3.1. Erasmus değişim programı kapsamında gelen öğrenci sayısı		0	0
P.G. 1.3.3.2. Mevlana değişim programı kapsamında gelen öğrenci sayısı		0	0
P.G. 1.3.3.3. Uluslararası değişim programları kapsamında gelen toplam öğrenci sayısı		0	0
P.G. 1.4.3.1. Öğrencilerin mesleki gelişim ve kariyerlerine yönelik eğitsel etkinliklerin sayısı		4	2
P.G. 1.4.4.1. Erasmus değişim programı kapsamında giden öğrenci sayısı		0	0
P.G. 1.4.4.2. Mevlana değişim programı kapsamında giden öğrenci sayısı		0	0
P.G. 1.4.4.3. Farabi değişim programı kapsamında giden öğrenci sayısı		0	0
P.G. 1.4.4.4. Ulusal ve uluslararası değişim programları kapsamında giden öğrenci sayısı		0	0
P.G. 1.4.5.1. Mezun öğrenci sayısı		150	126
P.G. 1.4.5.2. Mezun olabilme durumuna gelen öğrenci sayısı		238	241
P.G. 1.4.5.3. Mezun öğrenci sayısının mezun olabilme durumuna gelen öğrenci sayısına oranı		63	52,28
P.G. 2.1.1.1. Üniversite mali kaynaklarıyla tamamlanan proje sayısı		0	0
P.G. 2.1.2.1. Üniversite dışı ulusal kurum ve kişilerden sağlanan mali kaynaklarla tamamlanan proje sayısı		0	0

P.G. 2.1.3.1. Uluslararası kurum ve kişilerden sağlanan mali kaynaklarla tamamlanan proje sayısı		1	0
P.G. 2.1.4.1. Öğretim üyesi sayısı		6	6
P.G. 2.1.4.2. Öğretim üyelerinin uluslararası yayın sayısı (Web of Science)		2	0
P.G. 2.1.4.3. Öğretim elemanlarının uluslararası yayın sayısı (Web of Science)		0	0
P.G. 2.1.4.4. Öğretim elemanı başına düşen uluslararası yayın sayısı (Web of Science)		0	0
P.G. 2.1.4.5. Öğretim üyesi başına düşen uluslararası yayın sayısı (Web of Science)		0,33	0
P.G. 2.1.5.1. Öğretim üyelerinin uluslararası atıf sayısı (Web of Science)		130	0
P.G. 2.1.5.2. Öğretim elemanlarının uluslararası atıf sayısı (Web of Science)		0	0
P.G. 2.1.5.3. Öğretim elemanı başına düşen uluslararası atıf sayısı (Web of Science)		0	0
P.G. 2.1.5.4. Öğretim üyesi başına düşen uluslararası atıf sayısı (Web of Science)		21,6	0
P.G. 2.2.1.1. Rektörlük bilimsel araştırma projelerine sağlanan destek miktarı (₺)		0	0
P.G. 2.2.2.1. Üniversite dışı kurum ve kişilerin projelere sağladığı mali destek miktarı(₺)		0	0
P.G. 2.3.1.1. Teknoparkta yürütülen Ar-Ge ve girişimcilik proje sayısı		0	0
P.G. 2.3.2.1. Teknoparkta üniversitemiz öğretim elemanlarının şirket sayısı		0	0
P.G. 2.3.3.1. Teknoparkta üniversitemiz öğrencilerinin şirket sayısı		0	0
P.G. 2.3.4.1. Üniversite adına tescil edilen toplam patent/ faydalı model/ marka sayısı		0	0
P.G. 2.3.5.1. Üniversite adına tescil edilen ticarileşmiş toplam patent/ faydalı model /marka sayısı		0	0
P.G. 3.1.1.1. Dış danışma kurulları ile yapılan toplantı sayısı		1	1
P.G. 3.1.2.1. Halka açık sosyal faaliyetlerin sayısı		6	7
P.G. 3.1.3.1. Çevre duyarlılığı kapsamında dış paydaşlarla yapılan etkinlik sayısı		2	22
P.G. 3.1.4.1. Üniversiteyi tanıtıcı ziyaret sayısı		6	6
P.G. 3.2.1.1. Plan dönemi başından itibaren (2019) mezun olanların mezun bilgi sistemine kaydedilme oranı (%)		24,2	56,69
P.G. 3.2.2.1. Daha önceki yıllarda mezun olan öğrencilerimize yönelik düzenlenen etkinlik sayısı		0	0
P.G. 3.2.3.1. Kariyer sahibi mezunlarımızın katılımıyla gerçekleştirilen etkinlik sayısı		0	3
P.G. 3.3.1.1. Öğrenci memnuniyet düzeyi (%)		60,61	67,35
P.G. 3.3.2.1. Akademik personel memnuniyet düzeyi (%)	83,51		85,40
P.G. 3.3.3.1. İdari personel memnuniyet düzeyi (%)		88,69	85,78
P.G. 3.3.4.1. Dış paydaş memnuniyet düzeyi (%)		93,30	86,01

P.G. 3.4.3.1. Müze, koleksiyon ve sergilere üniversite dışından gelen ziyaretçi sayısı		140	340
P.G. 4.2.1.1. Kurum tarafından verilen hizmet içi eğitime katılan personel sayısı		24	12
P.G. 4.3.1.1. Mali konulara ilişkin verilen eğitimlere katılan sorumlu personel sayısı		1	2
P.G. 4.3.4.1. Döner sermaye gelirleri (₺)		0	0
P.G. 4.4.1.1. Eğitim-öğretim, araştırma ve sosyal alanlar (m <sup>2</sup> )		6875	6875
P.G. 4.4.3.1. Kayıttan düşen taşınır sayısı		1	0
P.G. 4.4.3.2. Taşınır sayısı		1854	1854
P.G. 4.4.3.3. Taşınırların etkin kullanım oranı [100-(Kayıttan düşen taşınırlar/Mevcut taşınırlar x 100)]		99,8	100

## 4. KURUMSAL KABİLİYET VE KAPASİTENİN DEĞERLENDİRİLMESİ

### 4.1. GÜÇLÜ YÖNLER

- Araştırma projelerinin alınması;
- Teknolojinin eğitimde kullanılmasının yaygınlaşması;
- Araştırmaların yapılarak ülke şartlarına uygun eğitim-öğretimin azami derecede verilmeye çalışılması;
- Yeni açılan programların gerek öğrenciler, gerekse paydaşların ihtiyaçlarına cevap verecek nitelikte olması;
- Yönetmel ve organizasyon yapının yeterliliği
- Personel işleri, Öğrenci işleri, Kütüphane, Kantin, Kültürel hizmetlerin yeterliliği
- Akademik personelin bilgi birikiminin ve tecrübelerinin ve yönetmel özelliklerinin yeterliliği

### 4.2. İYİLEŞTİRMEYE AÇIK YÖNLER

- Yeni bölümler açılarak ülke istihdamına katkı sağlanması
- Teknolojik iyileştirmeler ile verimin artırılması.
- Yüksekokul mali yıl bütçesinin artırılması.
- Bilgisayar laboratuvarı şartlarının iyileştirilmesi

### 4.3. DEĞERLENDİRME

Program müfredatları gelişmeler doğrultusunda ilgili bölümler tarafından güncellenerek ulusal ve uluslararası programlarla uyumlu hale getirilmektedir. Yüksekokulumuzdaki programların ilgili ulusal ve uluslararası programlara uyumuna ilişkin yapılan değerlendirme sonuçlarına göre, “Programların ilgili ulusal ve uluslararası programlara uyumundaki yeterliliği” açısından beklenen düzeydedir. Ayrıca TYYÇ uyumu göz önünde bulundurulmakta olup, gerek web sitemizden gerek görsel ve sözel olarak kamuoyu ile amaç ve kazanımlar paylaşılmakta bu sayede iç ve dış paydaşların talepleri dikkate alınması kolaylaşmaktadır.

Yüksekokul öğrencilerin ilk kayıt ve diploma işlemleri Öğrenci İşleri Daire Başkanlığı tarafından, öğrenci işlerine ilişkin diğer işlemler Öğrenci İşleri Daire Başkanlığı koordinesinde Yüksekokulumuz tarafından yürütülmektedir. Üniversitede öğrenci işleri, ilgili Daire Başkanlığınca yönetilen Öğrenci İşleri Otomasyon Programı aracılığı ile Yüksekokulumuz öğrenci işleri bürosu tarafından yürütülmektedir. İdari öğrenci işleri yanında öğrencilerin, öğrenci işleri ile ilgili akademik danışmanlığını yapmak üzere her programda bir öğretim elemanı danışman olarak görevlendirilmiştir.

Öğrencilerimizin Yüksekokulumuza uyumlarının sağlanması için tanıtım ve eğitim seminerleri verilmektedir. Bu tür etkinliklerin artırılması planlanmaktadır. Mezuniyet sonuçlarına göre Yüksekokulumuz öğrencilerimizin dikey geçiş yapmaları hususunda teşvik

edilmekte olup, Lisans öğrenimini tamamlamalarının faydaları anlatılmaktadır. Yüksekokulumuzun Laboratuvar Veteriner Sağlık Programı ile Gıda Teknoloji Programından mezun olan öğrencilerimizin Tekniker unvanı kazanmaktadır. Reklamcılık bölümü mezunlarımız aldıkları eğitim içeriği ile tasarım alanında görev yapabilmektedir. Grafik Tasarım programının aktif hale getirilmesi ile ilimizde, bölgemizde ve ülkemizde bu alana olan istihdam ihtiyacına cevap verilmesi amaçlanmaktadır.

## **5. ÖNERİ VE TEDBİRLER**

- Mezun öğrenciler ile ilgili etkinlikler planlanarak özellikle kariyer sahibi mezun öğrenci etkinliklerine ağırlık verilebilir.

- Yeni işbirlikleri için yeni paydaşlarla protokoller yapılması etkinliklerin bu protokoller çerçevesinde yapılması faydalı olacaktır.

- Öğrenci ve mezun memnuniyet düzeylerinin artırılması amacıyla özellikle teknoloji ve yabancı dil konularında yapılacak etkinlik ve ilgili paydaş destekleri planlanabilir.

-

## EK-1: İÇ KONTROL GÜVENCE BEYANI

### EK-1: İÇ KONTROL GÜVENCE BEYANI

#### İÇ KONTROL GÜVENCE BEYANI

Harcama yetkilisi olarak görev ve yetkilerim çerçevesinde;

Harcama birimimizde gerçekleştirilen iş ve işlemlerin idarenin amaç ve hedeflerine, iyi malî yönetim ilkelerine, kontrol düzenlemelerine ve mevzuata uygun bir şekilde gerçekleştirildiğini, birimimize bütçe ile tahsis edilmiş kaynakların planlanmış amaçlar doğrultusunda etkili, ekonomik ve verimli bir şekilde kullanıldığını, birimimizde iç kontrol sisteminin yeterli ve makul güvenceyi sağladığını bildiririm.

Bu güvence, harcama yetkilisi olarak sahip olduğum bilgi ve değerlendirmeler, yönetim bilgi sistemleri, iç kontrol sistemi değerlendirme raporları, izleme ve değerlendirme raporları ile denetim raporlarına dayanmaktadır.

Bu raporda yer alan bilgilerin güvenilir, tam ve doğru olduğunu beyan ederim.

(Yer-Tarih)

11.01.2023

Prof.Dr.İsmail KÜÇÜKKURT

Şuhut Meslek Yüksekokulu Müdürü

İlgili bilgiler doldurulduktan sonra bu sayfanın imzalı halini taratınız ve imzalı halini bu sayfaya ekleyiniz.

## EK-2: BİRİM YÖNETİM KURULU



T.C.

AFYON KOCATEPE ÜNİVERSİTESİ  
ŞUHUT MESLEK YÜKSEKOKULU

### YÖNETİM KURUL KARARI

Toplantı Tarihi : 11.01.2022  
Toplantı Saati : 10.00  
Toplantı No : 2023/02

**GÜNDEM** : Üniversitemiz, Strateji Dairesi Başkanlığının 30.12.2022 tarih ve E.151092 sayılı yazısına istinaden Yüksekokulumuz 2022 yılı Birim Faaliyet Raporunun görüşülmesi.

**KARAR** : Üniversitemiz, Strateji Dairesi Başkanlığının 30.12.2022 tarih ve E.151092 sayılı yazısına istinaden Yüksekokulumuzca hazırlanan 2022 yılı Birim Faaliyet Raporu'nun kabul edilmesine ve Rektörlük Makamı'na Arz'ına;

Oy birliği ile karar verilmiştir.

B A Ş K A N

Prof.Dr.İsmail KÜÇÜKKURT  
M Ü D Ü R

Dr.Öğr.Üyesi Sevgi ULUKÜTÜK  
Ü Y E

Dr. Öğr.Üyesi İbrahim DURMUŞ  
Ü Y E

Öğr.Grv.Kübra UYAR  
Ü Y E

Öğr.Grv.M.Akif AĞTAŞ  
Ü Y E

İbrahim SOĞUKPINAR  
RAPORTÖR

**ASLI GİBİDİR**

İbrahim SOĞUKPINAR  
Yüksekokul Sekreteri  
*[Signature]*